

# KRAN & BÜHNE

Das Magazin für Kran- & Arbeitsbühnen-Anwender

Neue Bestwerte  
bei Teleskopladern

Weiter auf  
Höhenflug

Vertikal Verlag | Sundgaullee 15 | 79114 Freiburg | www.vertikal.net | PVST E46564 | Deutsche Post AG | Entgelt bezahlt

LKW-Bühnen frisch ausgepackt - IPAFs Weg

**SPEZIAL:**  
**GLASBAU**







**NEU**



# FÜR ERFOLGSTYPEN.

## Leistungsfähigkeit hoch drei. ATF-140-5.1, ATF-200-5.1 und ATF-220-5.1.

Drei Krane, je fünf Achsen, weiterentwickelt und weitergedacht: TADANO hat die drei leistungsfähigen 5-Achs-Krane noch einsatztauglicher und vor allem noch stärker gemacht. Beeindruckende Traglasten, besondere Vielseitigkeit auf der Straße, überragendes Handling und außergewöhnliche Ausstattung machen die Krane hoch flexibel – für Sie, für maximale Auslastung und nachhaltigen Erfolg.

**Die neuen ATF-140-5.1, ATF-200-5.1 und ATF-220-5.1. Alle für eines: Ihren Erfolg.**

Mehr Infos zu unseren Alleskönnern auf fünf Achsen erhalten Sie unter: [www.tadanofaun.de/produkte](http://www.tadanofaun.de/produkte)

| Modell      | Max. Traglast | Ausleger      | Auslegerverlängerung | Max. Rollenhöhe | Max. Radius | Motoren (UW, OW)                 | Antrieb                            |
|-------------|---------------|---------------|----------------------|-----------------|-------------|----------------------------------|------------------------------------|
| ATF-140-5.1 | 140 t         | 12,8 m – 60 m | 3,8 m – 32 m         | 95 m            | 72 m        | 390 kW (530 PS), 129 kW (175 PS) | 10 x 6 x 10 (optional 10 x 8 x 10) |
| ATF-200-5.1 | 200 t         | 13,2 m – 60 m | 1,6 m/5,8 m – 36 m   | 99,5 m          | 80 m        | 390 kW (530 PS), 129 kW (175 PS) | 10 x 8 x 10 (optional 10 x 6 x 10) |
| ATF-220-5.1 | 220 t         | 13,2 m – 68 m | 1,6 m/5,8 m – 36 m   | 107,5 m         | 84 m        | 390 kW (530 PS), 150 kW (204 PS) | 10 x 8 x 10 (optional 10 x 6 x 10) |



März 2020  
23. Jahrgang | Nr. 166

## REDAKTION

Rüdiger Kopf, **Chefredaktion**  
E-Mail: rk@vertikal.net  
Alexander Ochs, **Redaktion**  
E-Mail: ao@vertikal.net  
Tel.: 0761 897866-0  
Fax: 0761 89786614

## Korrespondent GB/Irland:

Mark Darwin · E-Mail: md@vertikal.net  
E-Mail: editor@vertikal.net

## HERAUSGEBER

Leigh Sparrow · E-Mail: lws@vertikal.net

## PRODUKTION + VERWALTUNG

Nicole Engesser · E-Mail: info@vertikal.net

**Grafik:** Anke Mayr · E-Mail: am@vertikal.net

**Druck:** QUBUS media GmbH  
Utermöhlestraße 9 · 31135 Hildesheim  
E-Mail: info@qubus.media

## ANZEIGENVERKAUF + KUNDENBERATUNG

Deutschland, Österreich, Schweiz,  
Skandinavien:  
Karlheinz Kopp, Vertikal Verlag  
Sundgauallee 15 · D-79114 Freiburg  
Tel. 0761 897866-15 · Fax: 0761 89786614  
E-Mail: khk@vertikal.net

**Italien:** Fabio Potestà  
Mediapoint & Communications SRL  
Corte Lambruschini  
Corso Buenos Aires 8, V Piano-Interno 7  
I-16129 Genova, Italien  
Tel. +39 010 570 4948  
Fax: +39 010 553 0088  
E-Mail: info@mediapointsrl.it

**UK, USA and all other areas:**  
Pam Penny · E-Mail: pp@vertikal.net  
Tel.: +44 (0)7917 155657  
Clare Engelke · E-Mail: ce@vertikal.net  
Tel.: +44 (0)7989 970862  
PO box 6998 Brackley NN13 5WY. UK

## KLEINANZEIGEN

Karlheinz Kopp, Vertikal Verlag  
Sundgauallee 15 · D-79114 Freiburg  
Tel. 0761 897866-15 · Fax: 0761 89786614  
E-Mail: khk@vertikal.net

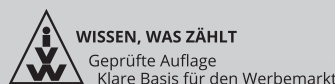
☞ Nähere Informationen zu Inseraten in unserer britischen Schwesterzeitschrift **Cranes & Access** erhalten Sie auch unter obigen Adressen. **Kran & Bühne** erscheint achtmal pro Jahr. Der Jahresbezugspreis beträgt € 26,- (Einzelexemplar € 13,-). Namentlich gekennzeichnete Beiträge geben nicht unbedingt die Meinung der Redaktion wieder. Nachdruck nur mit ausdrücklicher Genehmigung des Verlages und unter voller Quellenangabe. Alle Rechte vorbehalten. Zur Zeit gilt die Anzeigenpreisliste Nr. 2.

Abonnieren Sie online unter [www.Vertikal.net](http://www.Vertikal.net)

|   |   |
|---|---|
| <b>Vertikal Verlag</b><br>Sundgauallee 15<br>D-79114 Freiburg<br>Tel.: 0761 897866-0<br>Fax: 0761 89786614<br>info@vertikal.net<br><a href="http://www.Vertikal.net">www.Vertikal.net</a> | <b>The Vertikal Press</b><br>PO box 6998 Brackley<br>NN13 5WY. UK<br>Tel.: +44(0)8448 155900<br>Fax: +44(0)1295 768223<br>info@vertikal.net<br><a href="http://www.vertikal.net">www.vertikal.net</a> |
|---|---|

© The Vertikal Press Ltd 2020  
ISSN 1436-7831

Mitglied von IPAF



## Titelthema

26

Magni reißt die 50-Meter-Marke mit dem RTH 6.51



21

Neue LKW-Bühnen

## Panorama

7



Spezial: GLASBAU

31

Mehr Präsenz

40



41

Spitzenlos, 1:87 groß



43

Einblick



46

K&B Laden

## Panorama

Messekalender

5

Neuste Nachrichten

7

Ulferts: 80 Krane in zwei Jahren /  
Wechsel bei Palfinger Plattformen /  
Flexbase: Demag legt nach

## Maschinen

Neue LKW-Bühnen

21

Viel tut sich bei den ‚Kleinen‘ um die 20-Meter-Marke, berichtet Alexander Ochs.

Rauf auf 51 Meter

26

Neue Modelle und neue Features hieven  
Teleskopklader aufs nächste Level.  
Alexander Ochs fasst zusammen.

9 Seiten Spezial: GLASBAU

31

Frontale 2020:  
Vorbereitung, Aussteller & Plan /  
Panorama

Spitzenlos, 1:87 groß

41

Wolffkrans Flat-Top-Kran 7534.16 Clear  
im Modell.

## Menschen

Mehr Präsenz

40

Romina Vanzi vom Branchenverband IPAF  
im Gespräch mit Rüdiger Kopf.

Einblick

43

Unser Foto des Monats und weitere Kurzmeldungen aus aller Welt

Webseitenverzeichnis

44

K&B's Liste wichtiger Internetadressen

K&B Laden

46

Leiseres Öl? /  
Crane Planner 2.0 /  
Seil-Knowhow /  
Novotechniks Neue

Kleinanzeigen

47

Training in mehr als 10 Sprachen. eLearning-Modul verfügbar.

# Benutzt du dies...



# dann brauchst du das!



IPAF-geprüfte Schulungszentren schulen jedes Jahr mehr als 150'000 Bediener in der sicheren und effektiven Anwendung von Hubarbeitsbühnen.

Die IPAF PAL Card ist weltweit branchenübergreifend respektiert und der Beweis, dass ihre Bediener nach den höchsten Sicherheitsstandards geschult wurden und alle gesetzlichen Anforderungen erfüllen.

## Finden Sie Ihr geprüftes IPAF Schulungszentrum unter [www.ipaf.org/de](http://www.ipaf.org/de)

Das IPAF Schulungsprogramm für Bediener von Hubarbeitsbühnen ist durch den TÜV als konform mit ISO 18878 zertifiziert und erfüllt die Schweizer Anforderungen zur Arbeitssicherheit.





## Messekalendar Deutschland

### Frontale



Messe für Fenster, Türen und Fassaden  
**Wegen Corona-Virus verschoben; Nürnberg**  
Tel: 0911 8606 8628; Fax: 0911 8606 12 8628

### Interschutz 2020



Internationale Leitmesse für zivile Sicherheit  
**15. – 20. Juni 2020; Hannover**  
Tel: 0511 89-0; Fax: 0511 89-32292

### Innovationstage der Höhenzugangstechnik 2020



Event für Bühneninteressierte  
**03. – 04. September 2020; Fulda**  
Fax: 0931 270563939

### Platformers' Days 2020



Deutschlands Treffpunkt für Arbeitsbühnen  
**18. – 19. September 2020; Karlsruhe**  
Tel: 0721 37205096; Fax: 0721 3720995096

### IAA Nutzfahrzeuge



Leitmesse für Nutzfahrzeuge,  
Aufbauten und Transporteinheiten  
**24. – 30. September 2020; Hannover**  
Tel: 030 897842-0; Fax: 030 897842-600

## Messekalendar Ausland

### IAPA/IPAF Summit 2020



Jährliches Treffen für Mitglieder  
**22. – 23. April 2020; London, England**  
Tel: +44 (0)15395 66700

### Vertikal Days 2020



14. Ausgabe der großen Show  
rund um Krane, Bühnen & Co.  
**13. – 14. Mai 2020; Donington, England**

Tel: +44 (0)8707 740436; Fax: +44 (0)1295768223

### Samoter



Int. Messe für Bau- und Erdbewegungsmaschinen  
**16. – 20. Mai 2020; Verona, Italien**  
Tel: +39 045 8298111; Fax: +39 045 8298288

### APEX 2020



10. Auflage & Rückkehr nach Maastricht  
**09. – 11. Juni 2020; Maastricht, Niederlande**  
Tel: +31 (0)547 271 566; Fax: +31 (0)547 261 238

### Suisse Public



Leitmesse des öffentlichen Sektors  
in der Schweiz

**09. – 12. Juni 2020; Bern, Schweiz**  
Tel: +41 31 340 1111; Fax: +41 31 340 1110

**Vertikal**  
.net

Die Links zu den Webseiten der Messen finden Sie auf [www.Vertikal.net](http://www.Vertikal.net)



## Wann ist der richtige Zeitpunkt?

Seit rund vier Monaten ist Peter Douglas neuer Geschäftsführer der IPAF. Mit einem neuen Gesicht an der Spitze – egal ob Verband oder Unternehmen – steht immer die Frage im Raum, was sich verändern wird. Direkt nach Amtsantritt kann niemand wirklich diese Frage beantworten. Zuerst gilt es, eine eigene Bestandsaufnahme durchzuführen. Doch wie viel Zeit hat man für eine solche Inventur? Manche bringen dann die berühmten 100 Tage ins Spiel. Die wären jetzt durch.

Als Außenstehender neigt man gerne dazu, Vergleiche zu ziehen. Und einen erlaube ich mir zu ziehen. Kommt man mit Beteiligten ins Gespräch, bekommt man das Gefühl, dass sich intern einiges geändert hat. Und der nächste Eindruck: Douglas gibt sich zurückhaltend. So bleibt es also spannend zu sehen, wann das erste größere Statement – sei als Rede oder Interview – zu hören oder lesen sein wird. Wo sieht er seine Person und welchen Weg will er für IPAF einschlagen?

Als sich der Verband bei seiner Gründung „International“ nannte, scherzten viele auf dem Kontinent, dass Engländer es für international halten, wenn Schotten und Waliser mit an Bord sind. Das – so muss klar festgestellt werden – hat sich in den letzten zehn Jahren deutlich geändert. Wohin des Weges? Die Frage werden nun auch viele für den Punkt „International“ stellen. Gleichwohl man hervorragend über den Verband und seine Taten streiten kann: Bewegt wurde einiges. Ein Rückzug wäre zweifelsohne für den Verband nicht gut, aber auch für alle Außenstehende nicht.

Ihr

RÜDIGER KOPF



# ERREICHEN SIE NEUE HÖHEN

MIT DER NEUEN GENIE® GS™-4655 SCHERENBÜHNE  
FÜR INNEN- & AUSSENEINSÄTZE



Max. Tragfähigkeit



Vollgekapselte  
AC-Fahrmotoren



15% Steigfähigkeit &  
Anfahrwinkel von 14°

**Genie**®  
A TEREX BRAND

TAKING  
YOU **HIGHER**™

ERFAHREN SIE MEHR UNTER [GENIELIFT.COM/DE](http://GENIELIFT.COM/DE)





Neuer Alu-Kran von Klaas



Neuer Star von Goldhofer

## 60 Meter Hakenhöhe

Mit dem K1100 RSX hat Klaas einen neuen sechs Tonnen starken Aluminium-LKW-Kran mit längerem Ausleger auf den Markt gebracht. Der Neue, nun das Flaggschiff der Baureihe, knüpft an den aktuellen 6-Tonner Klaas K1003 an, verfügt jedoch im Gegensatz zu diesem über einen fünfteiligen 38-Meter-Ausleger, der von einer vierteiligen teleskopierbaren 18-Meter-Wippspitze getoppt wird und eine maximale Hakenhöhe von rund 60 Metern bietet. Auf einem 26-Ton-

nen-Fahrgestell montiert, kann er auf einem Radius von 20 Metern zwei Tonnen auf eine Höhe von 37 Metern heben oder bei einer Höhe von 31 Metern eine Tonne auf 35 Meter rausheben und bei einem Radius von 45 Metern und einer Höhe von 35 Metern 350 Kilogramm händeln. Zur Ausstattung gehören eine 3-Tonnen-Winde, ein variabel ausfahrbares Gegengewichtssystem, Funkfernsteuerungen und eine automatische Nivellierung. <<

## Leichter und besser

Mit dem Stepstar bringt Goldhofer eine neue Generation nachlaufgeleiteter Sattelaufleger auf den Markt. Bei den drei- bis fünfachsig gen Aufliegern hat das Unternehmen nach eigenem Bekunden eine Gewichtseinsparung gegenüber vergleichbaren Fahrzeugen erreicht. „Mit dem Stepstar können Transport- und Baufirmen ihren Fuhrpark ab sofort bedeutend effizienter und wirtschaftlicher auslasten“, verspricht Rainer Auerbacher, Vorstand Transport Technology

der Goldhofer AG. Man setzte auf wartungsarme Komponenten, zum Beispiel mit Achsen und Sattelstützen von BPW, aber auch mit einer Heckabstützung mit automatischer Höheneinstellung und komfortabler Fußbedienung und einem „Ermax-Voll-LED-System“ für gute Beleuchtung und Sichtbarkeit bei Dunkelheit und schlechten Wetterverhältnissen. Ersatzteile seien aufgrund ihres hohen Standardisierungsgrads im Bedarfsfall schnell und leicht zu beschaffen. <<



## Neu aufgestellt

Nach der Übernahme von ALE verpasst sich Mammoet eine neue Struktur, die regionaler geprägt sein und den „operativen Fußabdruck“ des neu zusammengeschlossenen Unternehmens widerspiegeln soll. Grob gesagt: Pro Kontinent oder Region installiert der Konzern einen Geschäftsführer. Das fusionierte Unternehmen geht nun in fünf Regionen mit jeweils einem regionalen Geschäftsführer an den Start, wobei drei von Mammoet und zwei von ALE stammen: Für Asien-Pazifik ist es John Halfweg, Europa und Russland übernimmt Wouter van Noort, und Lateinamerika ist das Gebiet von Sergio Vanina. Den Nahen Osten und Afrika führt Jack van den Brink,

und Martijn Kuipers verantwortet das Geschäft in Nordamerika. Alle fünf werden an Vorstandschef **Paul van Gelder** berichten. Dieser sagt: „Unsere regionalen Geschäftsführer sind starke Repräsentanten sowohl von Mammoet als auch von ALE und bieten somit eine gute Grundlage, um das Beste beider Firmenkulturen bei der weiteren Integration und Optimierung unseres Geschäftsbetriebs zu bewahren. Ihre Expertise im technischen Schwerlast- und Transportbereich wird sicherstellen, dass unsere jüngst erweiterten Fähigkeiten unseren Kunden den allerbesten Nutzen bringen, egal wo auf der Welt diese sich befinden.“ <<



Kompakte Transporteinheit

## „Intelligent und effizient“

Den neuen Eco1000 hat Cometto dieser Tage vorgestellt. Dabei handelt es sich um eine Produktreihe mit integrierter Power-Pack-Einheit für innerbetriebliche Transportaufgaben bis zu einer Nutzlast von 1.000 Tonnen. „Mit dem Eco1000 deckt Cometto eine unerreichte breite Palette ab“, erklärt Produktmanager Alessandro Giordano. „Zusätzlich erlaubt es das **Connect & Drive**-Prinzip, das Fahrzeug einfach und schnell zu konfigurieren. Die Steuerung funktioniert intelligent und effizient, das Zubehör äußerst vielfältig. Ein 4,3-Zoll-Bildschirm zeigt alle Informationen zu Fahrzeug und Transport an. Das 12,1-Zoll-Touchscreen-Farbdisplay im Power-Pack

liefert dem Fahrer Informationen über die Hebe-, Lenk- und Fahrmodi.“

Das kompakte Fahrzeug ist lieferbar in folgenden Varianten: 2-achsig mit zwei angetriebenen Fahrwerken, 4-achsig mit zwei oder vier angetriebenen Fahrwerken, auch als Variante mit langem Rahmen, sowie 6-achsig mit vier angetriebenen Fahrwerken. „Diese können zu maximal vier Einheiten mit untereinander austauschbaren Komponenten, verschiedenen Power-Pack-Technologien und einer breit gefächerten Auswahl an Zubehör kombiniert werden“, so Giordano. <<





## Kurz & Wichtig



↑ **Davide Camperi** ist nun für Tadano Demag tätig, offizieller Jobtitel: *Business Leader Italy*. Er übernimmt die Leitung der Geschäfts-, Vertriebs- und Serviceaktivitäten von Demag in Italien. Camperi kommt aus der Industrieelektronik und war zuletzt 13 Jahre im Mobilkrangeschäft für Grove tätig.



↑ Manitou hat **Elisabeth Ausimour** zur neuen Präsidentin des Geschäftsbereichs „Material Handling & Höhenzugang“ ernannt. Der Geschäftsbereich macht rund 70 Prozent des Konzernumsatzes aus und besteht hauptsächlich aus Teleskopladern, Hubarbeitsbühnen und Geländestaplern. In den letzten drei Jahren war sie Vizepräsidentin für ERP und Leiterin eines Projekts zur Neuaufsetzung von Prozessen.



↑ Für Ruthmanns neuen Servicepoint im Raum Köln ist nun **Michael Stadler** tätig. Er bringt einschlägige Serviceerfahrung im Bereich LKW-Bühnen mit und kann alle Prüfungs- und Wartungsarbeiten sowie Reparaturen beim Kunden vor Ort ausführen.

Zu einem neuen Geschäftsführer der britischen Niederlassung hat Böcker **Jake McCaugherty** ernannt. Er übernimmt die volle Verantwortung für den 2017 gegründeten Betrieb. McCaugherty bringt jahrelange Erfahrung aus der Kranbranche mit. ↓



Der bisherige kaufmännische Geschäftsführer von Liebherr Ehingen, **Mario Trunzer** (Bild unten), geht Ende September mit dann 62 Jahren in den Ruhestand. Auf ihn folgt der 39-jährige **Daniel Pitzer**, bislang Geschäftsführer bei Liebherr USA und zugleich Spartenleiter für die Produkte aus Ehingen. Pitzer hat einen Abschluss als Diplom-Betriebswirt (FH) der „School of International Business Reutlingen“ sowie einen MBA der „California State University Hayward/East Bay“ in der Tasche. ↓



## „Wirtschaftliche Mobilität“

Die Unternehmensgruppe Ulferts & Wittrock erhält dieses Jahr 40 neue Liebherr-Mobilkrane, nachdem sie bereits im vergangenen Jahr ebenfalls 40 Exemplare beim schwäbischen Hersteller bestellt hat. Macht 80 Krane innerhalb von zwei Jahren. Ulferts & Wittrock betreibt nach eigenen Angaben knapp 200 Mobilkrane. Die Lieferungen reichen vom zweiachsigen LTM 1030-2.1 über LTC-Kompaktkrane und LTF-Aufbaukrane bis zu den neuen Fünffachsern LTM 1230-5.1 und LTM 1250-5.1. Für Ulferts & Wittrock war „wirtschaftliche Mobilität“ ein wichtiges Kriterium bei

der Auswahl der Krantypen. So hat man sich beispielsweise für eine größere Anzahl von LTM 1070-4.2 und LTM 1090-4.2 mit 70 und 90 Tonnen Traglast entschieden. Mehrere LTF 1060-4.1 wurden ebenfalls geordert. Marcus Wittrock, geschäftsführender Gesellschafter, erklärt: „Den LTC 1050-3.1 können wir optimal für die Arbeit in Industriehallen und auch im beengten innerstädtischen Bereich einsetzen. Für all diese Geräte haben wir die Liftkabine bestellt, die für den Kranfahrer eine bessere Übersicht auf die Montagesituation und damit mehr Sicherheit bietet.“ <<



Großer Bruder für Mentner

## 20-Tonner in Meißen

Der Meißner Kranspezialist Mentner Krane hat seinen zweiten Kato-Citykran vom deutschen Distributor Mini & Mobiles Cranes Körner geliefert bekommen. Es handelt sich um einen Kato CR-200Ri mit einer maximalen Traglast von 20 Tonnen und einer maximalen Hubhöhe von 35 Metern. Bereits seit drei Jahren hat Mentner einen Kato

CR-130Ri mit 13 Tonnen Hubkraft. Inhaber Armin Mentner: „In puncto Wendigkeit, Abmaße, Achslast, Kraftstoffverbrauch oder Servicefreundlichkeit gibt es keine vergleichbare Maschine auf dem Markt. In Anbetracht dieser Erfahrung war es der logische Schritt, sich den großen Bruder, den CR-200Ri, auch anzuschaffen.“ <<





Date: March 10-14, 2020

Booth: **BL-240**

# ALWAYS FOR BETTER ACCESS SOLUTIONS



**HUNAN SINOBOOM INTELLIGENT EQUIPMENT CO., LTD.**

+86 731-87116222

sales@sinoboom.com

www.sinoboom.com

Sinoboom.Ltd

sinoboom\_ltd

Sinoboom Ltd

Sinoboom Ltd





Buchtmanns Achte

## Korb abnehmbar

Einen Helix 1205 hat Hematecs Frank Rodert an die Firma Buchtmann übergeben; den mittlerweile achten in der Flotte des Delmenhorster Arbeitsbühnenvermieters.

Diesmal hat er sich für den optional erhältlichen abnehmbaren Arbeitskorb entschieden.



Trio folgt Quartett

## Paket für Treffler

Das deutsche Kranvermietungs- und Schwertransportunternehmen Treffler hat sieben AT-Krane bei Liebherr bestellt. Die ersten vier – ein LTF 1045-4.1, zwei LTM 1070-

4.2 und ein LTM 1130-5.1 – sind bereits ausgeliefert. Drei weitere Krane harren der Auslieferung: ein LTM 1055-3.1, ein LTM 1090-4.2 sowie ein LTM 1230-5.1.



Eine LKW-Bühne vom Typ Snake 2413 Plus hat Oil&Steel Deutschland an den Facility-Service-Anbieter Niederberger geliefert. Und zwar in Rekordzeit: in knapp vier Wochen! Die Niederberger-Firmengruppe, einer der größten technischen Gebäudedienstleister bundesweit, setzt den Neuzugang nun zur Reinigung von Glas- und Gebäudefassaden ein.



Bei Steil Kranarbeiten ist man davon überzeugt, dass der Demag AC 45 City in jeden Fuhrpark gehört, deshalb hat das Unternehmen mit Hauptsitz in Trier jetzt gleich drei dieser Krane für die verschiedenen Standorte in Betrieb genommen: Einer bleibt im saarländischen Saarwellingen, ein weiterer wird in Bierbach stationiert, und der Dritte im Bunde geht nach Ludwigshafen für Einsätze bei der BASF.



## Mietgeräte. Professionell. Europaweit.

IPAF zertifiziertes Schulungszentrum



Baumaschinen



Arbeitsbühnen



Teleskoplader



Minikrane



Stapler



Bau & Garten



Event-Technik



Lagertechnik



Licht & Strom



Connectcars



Connectquads



Werkzeuge



Baugeräte



Holzhäcksler



Schulungen



Gebrauchgeräte

Vermietung europaweit

kostenlose Miethotline



0800 092 99 70

**BEYER**  
www.beyer-mietservice.de





Vier Aufträge pro Tag

## Kastners Schnellläufer

Der bayrische Kranvermieter Kran Kastner hat einen LKW-Aufbaukran HK 40 von Tadano übernommen. Der 40-Tonner des Inzeller Unternehmens wird als Schnellläu-

fer eingesetzt, der bis zu vier, fünf Aufträge pro Tag abarbeitet. Daneben betreibt die Firma noch einen HK 60 sowie einen ATF 70G-4.



## Nummer 3 steht

Für die im September anberaumte dritte Auflage der Innovationstage für Höhenzugangstechnik haben sich bereits 20 Aussteller angemeldet. Das Event findet wie gehabt auf dem Messegelände der Barockstadt Fulda statt. Zwei Tage lang stellen Unternehmen zukunftsweisende Produkte rund um das Thema Arbeitsbühnen, Stapler & Kra-

ne aus. „Auch in diesem Jahr sind wieder namhafte Unternehmen auf den Innovationstagen in Fulda vertreten. Die Vorfreude auf die zahlreichen Innovationen und Weiterentwicklungen ist sehr groß“, sagt Andreas Möller, 1. Vorsitzender des Vereins *Born to lift*, der Ausrichter ist.



Demag stattet nach dem AC 45 City nun auch die All-Terrain-Krane AC 55-3 und AC 60-3 mit seiner stufenlos ausfahrbaren Abstützung „Flex Base“ aus. Auslöser hierfür waren die positiven Rückmeldungen der Kunden, so der Konzern. Außerdem sei man stets bestrebt, die Modelle leistungsfähiger zu machen. Dank Flex Base können die Krane ihre Abstützungen an jeden Punkt innerhalb des verfügbaren Bereichs heranfahren – also direkt

bis an Hindernisse – und so immer über die maximal mögliche Stützbasis verfügen. In Kombination mit der Steuerung IC-1 Plus können die Krane dadurch noch mehr Hübe von Positionen durchführen, die sonst schlicht und einfach nicht erreichbar wären. Um die stufenlose Abstützung zu ermöglichen, hat Demag die Stahlkonstruktion der Stützen und die Steuerungs-Software IC-1 Plus entsprechend angepasst.



## Jährliche Unterweisung für die Bedienung von Arbeitsbühnen



<https://www.partnerlift.com/unterweisung>

Einfach online absolvieren

Wann, wo und auf welchem Gerät Sie möchten!



# Wo wir sind, ist oben!

Arbeitsbühnen • Teleskoplader • Industriekrananlagen  
Verkauf • Vermietung • Service • Schulung



Wir sind Partner von:

*Pannkoke*  
Flachglas-technik GmbH



Gewerbepark 2  
49214 Bad Rothenfelde  
Tel.: 0 54 24 39 63 3-0

Wir sind Partner von:



HEBETECHNIK  
**MEYKRATEC**  
GmbH

www.meykratec.de  
info@meykratec.de

**JLG DIECI OIL & STEEL**

**SYSTEM LIFT**  
**HOFFMANN**  
ARBEITSBÜHNEN • STAPLER • KRANE

**XXL - Elektro stapler**  
- Tragkraft von 7 bis  
14 Tonnen  
- Hubhöhen bis 7 Meter

**07254 / 95 881-0**  
[www.arbeitsbuehnen-hoffmann.de](http://www.arbeitsbuehnen-hoffmann.de)



KEEPING THE JOB  
**SIMPLE**

APEX  
MAASTRICHT  
9/11 JUNE 2020  
STAND 235.







Seeger setzt auf Airo

## Zuverlässig und stabil

Systemlift-Partner Seeger Arbeitsbühnen aus Nagold erweitert seinen Mietpark um weitere sechs Elektrogelenkteleskopbühnen Airo A 15 JE. Die batteriebetriebene Bühne bietet 15 Meter Arbeitshöhe, knapp neun Meter Reichweite und eine Korblast von 230 Kilogramm. Selbst bringt sie etwas mehr als 7,5 Tonnen auf die Waage. Kaufentscheidend für die Investition waren „Zuverlässigkeit, Stabilität und natürlich die einmaligen technischen Parameter der Airo-Bühnen“, so Geschäftsführer Karl-Heinz Seeger. <<



Mobilkran aus Modena

## Idrogru für Engel-Krane

Ein Mobilkran des Typs Idrogru KT 160.36 HE verrichtet seit Kurzem seine Dienste bei Engel-Krane. „Dieser in Deutschland einmalige Spezialkran aus dem Italienischen Modena erweitert unsere Leistungsfähigkeit erheblich“, erklärt Geschäftsführer Ringo Engel und fügt an: „Er verfügt über viele Besonderheiten, die Großserienhersteller nicht bieten können. Im rauen Baustellengelände ist er mit seinem MB 8x8-Allradfahrgestell jedem gängigen Schnellläuferkran weit überlegen. Mit seiner Gesamtlänge von 10,7 Meter ist er nur unwesentlich länger als ein Liebherr LTC 1050.“ Engel ist auch von weiteren technischen Details überzeugt: „Der Teleskopausleger weist eine Grundlänge von nur 7,20 Meter auf und ist damit erheblich kürzer als der eines Demag AC 40. Er ist in der Lage, Lasten bis zu 50 Tonnen ohne Festlängen zu teleskopieren, auch waagrecht. Der verstellbare Rollenkopf ermöglicht Einsätze, bei denen herkömmliche Krane eine Schwerlastspitze montieren müssen.“ Darüber hinaus kann der Oberwagen des Krans auch elektrisch betrieben werden. <<



Gleich ein Sixpack von Genie-Scheren gab es für Schmid Hebebühnen aus Haimhausen. Das Paket besteht aus je zwei GS-1330m, GS-1532 und GS-1932. Sie wurden innerhalb eines Tages durch die Werkstatt in Betrieb genommen und stehen den Kunden ab sofort zur Verfügung. <<

## Gruböck für Palfinger Platforms

## Neue Spitze

Michael Gruböck ist neuer Geschäftsführer bei Palfinger Platforms. Er hat die Stelle zum 1. Februar 2020 angetreten. Zusätzlich übernimmt er die Funktion des Sales & Service Manager für die Produktlinie Platforms EMEA. Gruböck ist bereits gut zwölf Berufsjahre beim Konzern in verschiedenen Funktionen tätig gewesen und kehrt nach zwei Jahren Geschäftsführertätigkeit bei Haas + Sohn-Ofentechnik nun zurück. Gruböck hat Werkstoffwissenschaften an der Montanuniversität Leoben studiert und begann seine berufliche Laufbahn 1996. Zu Palfinger ging es dann im Jahr 2005. Er übernimmt das Amt von Christian Eiring, der das Unternehmen verlassen hat. <<



ER+++ NEWS TICKER +++ NEWS TICKER +++ NEWS TICKER +++ NE

**JCB** hat Pläne zur Drosselung der Produktion in seinen britischen Werken angekündigt, da bei seinen chinesischen Zulieferern, die vom Coronavirus-Ausbruch betroffen sind, Komponentenknappheit erwartet wird. Im ersten Schritt sind ab sofort alle Überstunden ausgesetzt. Im nächsten Schritt kommt eine Verkürzung der Wochenarbeitszeit.

Die **Terex-Gruppe** meldete für 2019 einen um fast vier Prozent niedrigeren Umsatz von 4,35 Milliarden Dollar, während der Gewinn vor Steuern um 13,5 Prozent auf 247,5 Millionen Dollar zurückgegangen ist. Die Zahlen für **Genie/Terex Utilities** lagen dabei bei 2,73 Milliarden Dollar, was einen Rückgang von 7,5 Prozent gegenüber 2018 entspricht.

Einen Umsatz von 1,75 Milliarden Euro verzeichnet **Palfinger** für 2019. Dies entspricht einem Plus von 8,6 Prozent. Das EBITDA erhöhte sich von 196,7 Millionen Euro um 13,7 Prozent auf 223,6 Millionen Euro. Probleme bereitet dem Konzern die aktuelle Entwicklung, weswegen Palfinger eine von geringeren Zahlen ausgeht: „Die Profitabilität im 1. Quartal 2020 voraussichtlich deutlich unter dem hervorragenden Niveau des 1. Quartals 2019 liegen wird.“

**Haulotte** hat seine Ergebnisse für das vierte Quartal und das Gesamtjahr 2019 veröffentlicht. Der Gesamtumsatz stieg um neun Prozent auf 610,8 Millionen Euro. Das Unternehmen wird damit sein Wachstumsziel von zehn Prozent nicht mehr erreichen, sondern das Niveau von 2018 halten. Gleichzeitig rechnet der Konzern für 2020 mit einem Umsatzrückgang von zehn Prozent.

**Rosenbauer** hat seinen Südtiroler Händler Brandus übernommen. Das Bozener Unternehmen firmiert nun als Rosenbauer Italia. Das Unternehmen wird die gesamte Palette der Rosenbauer-Produkte und -Dienstleistungen sowie den Service hierfür anbieten.

Einen Rekordumsatz für 2019 hat **Manitou** gemeldet, dass erstmals damit die Zwei-Milliarden-Euro-Marke überschritten hat. Mit 2,1 Milliarden Euro ist das ein Plus von elf Prozent. Die Aussichten des Unternehmens für das Jahr 2020 sind hingegen ein wenig düsterer. Die Verantwortlichen gehen von einem Umsatzrückgang von rund zehn Prozent auf etwa 1,9 Milliarden Euro aus.

**JLG** hat für Oktober bis Dezember einen geringeren Umsatz und Auftragseingang gemeldet, dafür aber höhere Gewinne. Der Gesamtumsatz ging im Vergleich zum Vorjahr um 13,1 Prozent auf 717,9 Millionen US-Dollar (652 Millionen Euro) zurück. Das Betriebsergebnis verbesserte sich um 3,9 Prozent auf 69 Millionen Dollar dank „günstiger Preis-/Kostendynamik und Produktmix sowie verbesserter betrieblicher Effizienz, die größtenteils durch die Auswirkungen des geringeren Verkaufsvolumens ausgeglichen wurden“, wie es das Unternehmen ausdrückt.

Nach der Übernahme der Firma **ATS Aufbau- & Transportsysteme** mit den beiden Standorten Augsburg und München im vergangenen Jahr weitet **Hiab** sein Direktvertriebsgebiet auf die Region Franken aus. Bisher hat die Firma Zanner in der Region Franken für den exklusiven Vertrieb der Hiab-Produkte verantwortlich gezeichnet.



## Boels übernimmt Cramo

# Über 93 Prozent

Boels Rental hat 93,04 Prozent der Cramo-Aktien erworben, wie beide Unternehmen mitteilen. Pierre Boels, CEO von Boels Topholding, kommentiert: „Ich freue mich und bin stolz bekanntzugeben, dass Cramo nun ein Teil von Boels wird. Diese Übernahme macht Boels zu einem führenden Player auf dem europäischen

Markt für die Vermietung von Bau-Equipment. Eine perfekte Position für weiteres Wachstum. Die geographische Komplementarität in Bezug auf Präsenz und Kundenstamm ermöglicht es uns, unser Geschäft zu verdoppeln und unsere Marktwirkung zu vergrößern. Zusammen mit Cramo können wir Miet-Equipment, Daten, Technologie und Fachwissen kombinieren, um unseren Service für die Kunden zu verbessern. Ich freue mich auf die Zusammenarbeit mit Cramo, da unsere Unternehmen sowohl strategisch als auch kulturell gut zusammenpassen.“ <<



## Von Ridderkerk nach Heine Noord

# Neuer Standort für HDW

HDW, der niederländische Vertriebspartner für Genie, Versalift und Teupen, gibt seinem neuen 10.000 Quadratmeter großen Hauptquartier in Heine Noord, im Süden von Rotterdam, den letzten Schliff. Im April 2019 wurde auf dem 25.000 Quadratmeter großen Gelände der erste Spatenstich vorgenommen, Anfang dieses Jahres wurden bereits die Brückenkranen in den Werkstätten installiert. Auch der Rest geht gut voran, sodass der Umzug im Frühjahr über die Bühne gehen soll. HDW wurde 1982 im nahegelegenen Ridderkerk gegründet. <<



# Ein echt starker Typ!

## **DIECI Hercules 190.10**

**19t Tragfähigkeit**

**10,20m Hubhöhe**

**23km/h Fahr-  
geschwindigkeit**

**129 kW  
Motorleistung**

**680 x 260 x 293cm  
(L x B x H)**



**MEYKRATEC** HEBETECHNIK GmbH

Gewerbepark 2  
49214 Bad Rothenfelde  
Tel.: 0 54 24 39 63 3-0



Wir sind Partner von:

**JLG DIECI OIL & STEEL**

[www.meykratec.de](http://www.meykratec.de)  
[info@meykratec.de](mailto:info@meykratec.de)

# **OIL & STEEL DEUTSCHLAND**

**SNAKE**

**SCORPION**

**OCTOPUS**

Arbeitsbühnen auf LKW- oder Raupen-Fahrgestell

Gelenkteleskop mit  
Korbarm SNAKE 2111J  
und Raupenarbeitsbühne  
OCTOPUS14



Besuchen Sie uns:

**FORSTlive**  
03. - 05.04. Wir sind dabei  
2020 Freigelände Mitte  
Stand M438  
[www.oilsteel.de](http://www.oilsteel.de)

Im Altenschemel 4  
67435 Neustadt  
Tel.: 0 63 27 - 9 99 99 80  
Fax: 0 63 27 - 9 99 99 88  
[kontakt@oilsteel.de](mailto:kontakt@oilsteel.de)



## Electric Pick & Carry Cranes

e: [info@jmgcranes.com](mailto:info@jmgcranes.com)  
[www.jmgcranes.com](http://www.jmgcranes.com)



**From 2 to 70 Ton**



Visit Us:  
Booth Nr. F3572  
March 10-14 2020 - Las Vegas, NV

**JMG**  
movetosolution





## SNORKEL™ SR626: GELÄNDEGÄNGIGER TELESKOPSTAPLER

DURCHZUGSSTARKER ALLRADANTRIEB | PROPORTIONALSTEUERUNG | LENKUNTERSTÜTZUNG

# QUALITÄT LIEGT IN DER FAMILIE

Was die Optik angeht, unterscheidet sich der Snorkel SR626 Teleskopstapler von unseren übrigen Maschinen – was jedoch die hohe Qualität betrifft, ist er definitiv ein Mitglied der Familie. Der geländegängige Teleskopstapler verfügt über einen kräftigen Ausleger und ein robustes Chassis für eine lange Lebensdauer in jeder Umgebung. Mit einer Tragfähigkeit von 2600kg und einer Hubhöhe von 5.79m ist der Snorkel SR626 ein vielseitiger Leistungsträger auf der Baustelle. Die standardmäßige zweijährige Garantie ist ein weiterer Beleg dafür, dass der SR626 Teleskopstapler ein echtes Mitglied der Snorkel-Familie ist.

WEITERE INFORMATIONEN ERHALTEN SIE UNTER +49 2686 987173535  
ODER AUF [WWW.AHERNDEUTSCHLAND.DE](http://WWW.AHERNDEUTSCHLAND.DE).



[www.aherndeutschland.de](http://www.aherndeutschland.de)

Vertrieb  
Service  
Ersatzteile





Bester Return

## Helvetische Hybrid-Premiere

Skyworker Trade AG hat der Stadtgrün Bern, Direktion für Tiefbau, Verkehr und Stadtgrün, die erste LKW-Bühne vom Typ Multitel 160 Alu Hybrid in der Schweiz ausgeliefert. Das Gerät bietet eine Arbeitshöhe von 16,30 Meter, eine Reichweite von 10,20 Meter und eine maximale Korblast von 200 Kilogramm. Stadtgrün Bern geht mit diesem Hybridmodell einen weiteren Schritt in Richtung umweltschonende Dienstleistungen. Olivier Wolf, CEO der Skyworker Trade AG, erklärt: „Dieses Konzept ist die Ge-



währleistung der optimalsten Gesamtbetriebskosten (TCO = Total Cost of Ownership). Die Berechnung setzt sich aus der Anfangsinvestition, den Kosten für die Erhaltung des Vermögenswerts während der Nutzungsdauer und

dem Restwert zusammen. Wir arbeiten ständig daran, unseren Kunden den besten *Return on Investment* (ROI) zu sichern, wenn sie sich für ein Produkt entscheiden.“



Großraupe für die Romandie

## 33 Meter nach Neuchâtel

Der Schweizer Arbeitsbühnenspezialist Sky Access hat seine erste 33-Meter-Raupenbühne vom Typ Hinowa LightLift 33.17 IIS Performance an seinen langjährigen Kunde Jaberg Nacelles ausgeliefert. Die Raupenbühne mit einer Arbeitshöhe von 33 Metern und einer seitlichen Reichweite von 17 Metern verfügt über eine Korbtraglast von 230 Kilogramm. Jaberg Nacelles ist an drei Standorten rund um Neuchâtel/Neuenburg aus tätig. Das Unternehmen vermietet Arbeitsbühnen aller Art sowie Gabel- und Teleskopstapler wie auch Mini-krane.



Klein und oho

## LTR in Bern

In Bern entsteht derzeit eine weitere viergleisige Bahnstation für Regionalzüge. Seit einem Jahr ist auf dieser Baustelle ein Liebherr Teleskop-Raupenkran LTR 1060 des Baukonzerns Frutiger AG im Dauereinsatz. Um die Bahnsicherheit auch ohne Schutzwand zu gewährleisten, fiel die Wahl auf den Kran. „Der LTR 1060 als flexibles und wendiges Gerät war die perfekte Lösung für die Baustellen-Situation vor Ort,“ begründet Reto Mathis, Leiter der Mobilkransparte bei der Frutiger AG, die Entscheidung. Der üblicherweise mit einer Spurbreite von knapp über vier Meter arbeitende LTR 1060 kann bei Bedarf seine Raupenträger sowohl beim Arbeiten als auch zum Fahren auf eine Breite von nur drei Meter einstellen. „Die Hubkraft, gerade auch bei schmaler eingestelltem Fahrwerk, schätzen wir bei diesem zuverlässigen Kran besonders,“ erklärt Mathis.





Arbeitsbühnen jetzt bei HKL

## „Optimal für Österreich“

HKL erweitert sein Sortiment in Österreich um ein umfassendes Angebot an Höhentech. Der bisherige Standort in Wiener Neudorf beherbergt jetzt auch eine große Auswahl an Arbeitsbühnen und Teleskopladern. HKL zufolge sind in erster Linie Gelenkteleskop- und Scherenbühnen vorrätig. Neben

zahlreichen Mietmaschinen bietet HKL hier auch Schulungen an. Betriebsleiter Richard Zemanek sagt: „Die Höhentech. erweitert unser Sortiment im HKL-Center Wiener Neudorf und für ganz Österreich optimal. Wir können damit den Bedarf unserer Kunden noch umfangreicher bedienen.“



» Das Familienunternehmen Rudolf Aigner mit Sitz in Steyr in Oberösterreich hat sich erstmalig für einen Manitowoc-Kran entschieden. Der Grove GMK4090 mit seinem sechsteiligen 51-Meter-Ausleger überzeugte den Betrieb mit seinen Taxikran-Traglasten, und das bei einer Breite von lediglich 2,55 Meter und kompaktem Schwenkradius. Ebenso angetan hat es Aigner die spezielle Hallen-Schwerlastspitze, die bis zu 26 Tonnen wuppt.



BBI INFORMIERT

## WER LEBT SCHON VOM UMSATZ?

Wir blicken auf zehn Jahre Umsatzwachstum zurück. Der Branchenumsatz liegt heute um knapp 90 Prozent über dem Niveau von Anfang 2010. Dabei gab es den bbi-Untersuchungen zufolge – mit Ausnahme der Jahre 2011 und 2018 – keine zweistelligen Wachstumsprünge. Oder wie ein Vermieter es ausgedrückt hat: „Ein solides und fast langweilig konstantes Wachstum“. Somit dürfte der Branchenumsatz in der Arbeitsbühnenvermietung heute – auch wenn die Schätzungen weit auseinandergehen – bei deutlich über 1,5 Milliarden Euro liegen.

Auch wenn sich im zurückliegenden Jahrzehnt die Struktur des Vermietmarkts verändert hat, gibt es doch eine Konstante: den intensiven Wettbewerb. Dafür gibt es einige Gründe. Zum einen sind natürlich wegen der guten Nachfragesituation die Vermietparks kräftig gewachsen. Zudem haben auch Baumaschinenvermieter ihr Portfolio um Höhenzugangstechnik erweitert. Zum anderen hat der deutsche Markt das Interesse von Unternehmen aus dem (bisher „nur“ europäischen) Ausland geweckt. Folgerichtig sind Markteintritte großer europäi-

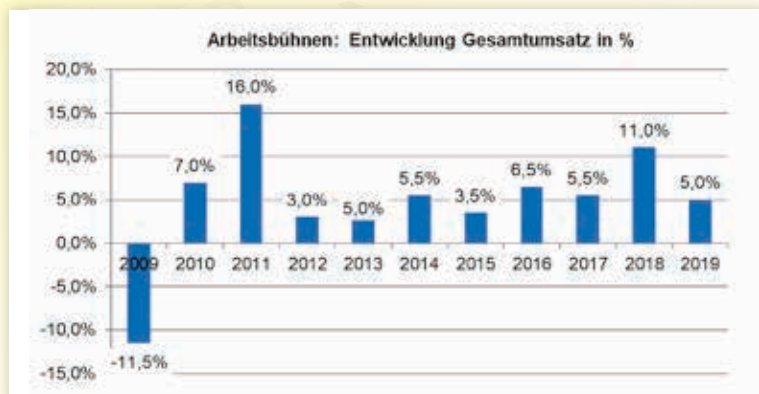
scher Vermietunternehmen in den deutschen Markt zu beobachten. Ein Prozess, der weiter im Gange ist. Im gleichen Zeitraum sind die Einstandspreise der Maschinen gestiegen, ebenso alle anderen Kosten der Vermieter und besonders die Löhne der guten und engagierten Mitarbeiter. Schätzungen zufolge dürften sich die Kosten seit 2010 insgesamt um über 30 Prozent erhöht haben. Auch wenn die Umsätze kräftig gestiegen sind, konnten die Erträge in der Vermietung im vergangenen Jahrzehnt beileibe nicht mithalten. Die Kostensteigerungen konnten alleine durch optimierte Prozesse, höhere Auslastungsgrade bei den Maschinen und eine hervorragende Leistungsbereitschaft von Mitarbeitern und Unternehmern aufgefangen werden. Insofern gilt: Umsatz alleine reicht nicht, um die Zukunftsfähigkeit der Unternehmen zu sichern. Als erstes Zukunftsprojekt sollte daher die Steigerung der Rendite der eingesetzten

Mittel in Angriff genommen werden. Dazu gehört sicherlich, dass ein reines Verkaufen der Leistungen über den Preis überdacht werden sollte. Die Branche bietet den Kunden so viel mehr: Immer die richtigen, einsatzbereiten Maschinen zur richtigen Zeit am richtigen Ort und Beratung durch hervorragend ausgebildete Mitarbeiter haben nicht nur einen hohen Wert für die Kunden, sondern auch ihren Preis. Weitere Informationen unter [www.bbi-online.org](http://www.bbi-online.org).



**Bundesverband der Baumaschinen-, Baugeräte- und Industriemaschinen-Firmen e.V.**

Adenauerallee 45; 53113 Bonn  
Telefon: 0228-223 469  
E-Mail: [info@bbi-online.org](mailto:info@bbi-online.org)







# HÖHER HINAUS

MIT SKYJACK'S NEUER  
DIESELSCHEREN GENERATION

Die neuen Geländescheren von Skyjack bieten größere Arbeitshöhen und erhöhte Plattformkapazitäten. Diese Produktlinie enthält weiterhin alle gewohnten Skyjack Merkmale wie leicht zugängliche Servicekomponenten und Skyjack's AXLDRIIVE™ System.

[www.skyjack.com](http://www.skyjack.com)

**SKYJACK**  
simply reliable

HINTER JEDER  
EINFACHEN  
LÖSUNG, STECKT  
EINE GROSSE IDEE\_



**CTE TRACCESS 230E**

BESUCHEN SIE UNS AUF DER **APEX** - Stand nr 1480 FREIGELÄNDE

**WICHTIGSTE MERKMALE:**

ARBEITSHÖHE 23M  
SEITLICHE REICHWEITE 12M  
TRAGLAST 200KG

**VIELSEITIGKEIT:**

DURCH DIE BODENKONTAKTSENSOREN UND DER  
AUTOMATISCHEN NIVELLIERUNG, EIGNET ER SICH  
BESONDERS FÜR DIE GRÜNFLÄCHENPFLEGE.

Folgen Sie uns auf:



**CTE S.p.A.**

**Headquarters:** Via Caproni, 7  
38068 Rovereto (Trento) - Italy

**Factory:** Loc. Terramatta, 5  
37010 Rivoli V.se (Verona) - Italy

**Warehouse:** via E. Fermi, 2  
37010 Affi (VR) - Italy

**Tel.** +39 0464 48.50.50  
info@ctelift.com • [www.ctelift.com](http://www.ctelift.com)



**BRONTO  
SKYLIFT**

Safety above all

Performance &  
Einsatzbereitschaft



Handbücher &  
Aktuelle Meldungen



Wartungs-  
Scheckheft



Wartungs-  
Intervalle



1000h

Wissen Sie wie es Ihrer  
Arbeitsbühne im Moment geht?

Bronto Skyliftfleet stellt alle Daten  
zur Verfügung die Sie benötigen um  
Einsatzbereitschaft und Produktivität zu  
maximieren.

Treffen Sie uns an der:



Stand 1420



Stand 418

[www.brontoskylift.com](http://www.brontoskylift.com)



# BEWEGUNG UM DIE 20 METER

Egal ob groß oder klein – zahlreiche Neuentwicklungen im Bereich der fahrzeuggestützten Arbeitsbühnen bieten Anwendern und Vermietern eine größere Auswahl. Alexander Ochs fasst zusammen.

**N**eues kommt. Das ist immer so. Es wird überarbeitet, optimiert und innoviert. Und man konnte in den vergangenen Jahren erleben, erstens dass und zweitens wie sehr sich der Produktentwicklungszyklus in der Industrie, in der Fertigung beschleunigt hat. Das gilt für das Deutsche „Heilig's Blechle“, das Auto, ebenso wie für die Arbeitsbühne.

Im Bereich der LKW-Bühnen drückt hier **Ruthmann** am stärksten aufs Gaspedal. Vor zwei Jahren erfolgte mit der Vorstellung des „Steigers“ T900 HF der Wiedereinstieg ins Segment der extrem großen LKW-Bühnen, in dem Fall 90 Meter Arbeitshöhe. Hinzu kommt: Die avancierteste Steuerungstechnologie im Segment der LKW-Bühnen dürfte das DRS von Ruthmann sein. Neben dem 90-Meter-Gerät können auch die Modelle T 510 HF, T 570 HF, T 650 HF und T 750 HF mit dem System nachgerüstet werden. Der T 750 HF verfügte bisher über 75 Meter Arbeitshöhe und 41 Meter maximale seitliche Reichweite. Selbst bei einer Korblast von 320 Kilogramm werden 75 Meter Arbeitshöhe erreicht. Doch mit DRS können mit bis zu vier Meter mehr Reichweite in der Höhe mit satten 600 Kilogramm Korblast erzielt werden. Als einer der ersten hat Gerken direkt nach der bauma seine Geräte der Highflex-Baureihe damit nachrüsten lassen. Viele weitere Kunden haben sich Ruthmann zufolge dazu entschlossen, DRS nachzurüsten.

Auf der bauma 2019 vor knapp einem Jahr haben die Münsterländer gleich fünf komplett neue 3,5-Tonnen-Modelle aus dem Ärmel geschüttelt. Die neuen Modelle heißen TB 300, TB 290 pro und TB 270 pro sowie TBR 260 und TBR 230 und entstammen allesamt der sogenannten *Hi-light Performance*-Serie. Obendrein wurde kurz darauf ein neuer Arbeitskorb vorgestellt, mit dem sich 300 Kilogramm auf 30 Meter Arbeitshöhe bringen lassen – wohlgemerkt auf 3,5-Tonnen-Chassis. Doch damit nicht genug: Zur APEX 2020 im Juni ist ein neues Großgerät angekündigt. Und um mit dem Wachstum Schritt zu halten, sind weitere Investitionen in den Produktionsstandort am Hauptsitz Gescher vorgesehen. Schließlich will Ruthmann in diesem Jahr seine Produktion deutlich hochfahren.

## 20-Meter-Marke im Visier

Viel Bewegung gibt es in den letzten Jahren bei den Modellen auf 3,5 Tonnen. Neben Ruthmann haben auch etliche andere Hersteller

hier ihre Modelle nachgebessert oder gleich komplette Neuentwicklungen herausgebracht. So hat der junge französische Produzent **Klubb** auf der bauma 2019 ein 3,5-Tonnen-Trio mit Arbeitshöhen zwischen 16 und 20 Metern enthüllt. Die Teleskopaufbauten zielen auf den Vermietmarkt ab. Die beiden „kleinen“ Modelle KT17 und KT18 kommen auf eine Arbeitshöhe von 16,8 beziehungsweise 17,6 Metern und eine maximale Reichweite von 11,50 Meter. Die größere KT20 bietet einen Reichweiten-Meter mehr bei einer maximalen Arbeitshöhe von 20,6 Metern. „Vermieter in den meisten Ländern fragen nach leichten LKW-Aufbauten von 16 bis 22 Metern“, so der Hersteller.

Die Vollaluminiumstruktur sorgt dem Unternehmen zufolge für eine hervorragende Nutzlast. Dabei bietet die Serie mit 300 Kilogramm Plattformtragfähigkeit „die beste Reichweite auf dem Markt“. Auch seine eigene Reichweite steigert das im Großraum Paris angesiedelte Unternehmen: Allein im letzten Jahr haben die Franzosen über 1.800 Arbeitsbühnen gefertigt. So bezeichnet sich der Betrieb selbst denn auch als „einen der führenden Hersteller von Hebebühnen montiert auf Fahrzeugen in Europa“. Auch das Feld der „grünen“ Technologien will Klubb nicht nur den arrivierten Herstellern überlassen.

»

Gerken's T 750 HF mit DRS







Frisch raus: Die Multitel MTE 230 bietet 23 Meter Arbeitshöhe und bis zu 300 Kilogramm Korblast

» Jetzt hat die Firma eine neue Version der vollelektrischen K20 entwickelt, die auf einem vollelektrischem Goupil G4-Mini-LKW montiert ist und zehn Meter Arbeitshöhe mit vier Meter Reichweite kombiniert, ideal für innerstädtische Einsätze wie Reinigung, Beleuchtung oder Wartung. Die K20 auf Goupil gesellt sich zu den bestehenden Elektromodellen K20 auf Nissan eNV200 und K26 auf Renault Master ZE. „Wir sind der einzige Hersteller mit einer solchen Varietät in der Produktpalette, aus der unsere Kunden wählen können“, tönt das Unternehmen selbstbewusst. Schon bald sollen neue LKW-Bühnen-Modelle mit einem Jib präsentiert werden.

Robust und zuverlässig, einfach und wartungsfreundlich: Dieses Credo beansprucht der italienische Akteur **GSR** für seine LKW-Bühnen mit Arbeitshöhen zwischen 13 und 36 Metern. Manfred Rothlehner vom deutschen Vertriebspartner lobt die „modern-konservative Auslegung der Arbeitsbühnen“ und nennt Vermieter, Endkunden, Energieversorger und kommunale Anwender als Hauptzielgruppen für diese GSR-Modelle. Letzter Neuzugang in der Palette ist die 2019 neu vorgestellte Gelenkteleskop-Arbeitsbühne B220PXE mit 21,5

Metern Arbeitshöhe, montiert auf Mercedes Benz Sprinter, die es Rothlehner besonders in einem Punkt angetan hat: der flachen Korb-anlenkung – die für maximale Beweglichkeit am Dach sorgt – in Kombination mit der Up-and-Over-Funktion der Doppelgelenkkonstruktion. Allein in der 3,5-Tonnen-Klasse hat GSR für 2020 drei neue Modelle in der Hinterhand. Und auch **Multitel Pagliero** hat soeben eine Neuheit in diesem Bereich lanciert, das 23-Meter-Gerät MTE 230 mit maximal 300 Kilogramm Korblast. Zu haben ist es zunächst für die Modelle Mercedes Sprinter 311-314, Iveco Daily 35S14 Euro 6 D und Isuzu M21.

## Rudi gesellt sich zu Theo

Doch auch in Deutschland sind die anderen Anbieter in diesem Segment nicht untätig. So hat sich in den vergangenen Jahren der westfälische Alukranspezialist **Klaas** ins Geschäft mit den Brot-und-Butter-Maschinen gebeamt. Dem 2015 lancierten 3,5-Tonner Theo 25, der mit enormer Reichweite nach hinten und zur Seite glänzt, wurde anschließend ein 20-Meter-Bruder namens Theo 20 (nicht: Theo Zwanziger) zur Seite gestellt. Ganz frisch hat der Ascheberger Be-



Klubb KT20

trieb seinen Theos ein drittes Modell zur Seite gestellt: Gestatten, Rudi 21. Er unterscheidet sich durch einen zusätzlichen Korbarm von Theo. Dieser Rudi erreicht eine Arbeitshöhe von 21 Metern, und seine Reichweite zur Seite liegt mit 250 Kilogramm im Korb bei 14 Metern. „Erzielt werden diese Werte bei allen Bühnenvarianten durch den in Leichtbauweise konstruierten Ausleger in Kombination mit der patentierten Klaas-Seilwindentechnik“, erklärt Firmenchef Georg Küter. „Außerdem profitieren die Bühnen von ihrem stabilen Abstützsysteem, bei dem die vier Stützbalken sowohl gleichzeitig als auch einzeln stufenlos ausgefahren werden können.“ Der Arbeitskorb fasst bis zu 250 Kilogramm und bietet auch einen 230-Volt-Anschluss. Noch ein praktisches Detail sei hier hervorgehoben: Mithilfe der Memory-Funktion kann die Bühne innerhalb zweier Zielpunkte automatisch bewegt werden.

Modelltechnisch geht es bei **Palfinger** derzeit ruhig zu. Das Unternehmen hat seinen momentanen Fokus auf seine Strukturen gelegt und vermeldete zuletzt zwei Dinge. Zum einen hat der Konzern Paolo Balugani zum globalen Produktdirektor für Arbeitsbühnen ernannt, zusätzlich zu seiner derzeitigen Position als Geschäftsführer von Palfinger Italien. In seiner neuen Rolle zeichnet er verantwortlich für die strategische globale Entwicklung der Produktpalette, die derzeit aus LKW- und Raupenarbeitsbühnen besteht. Balugani sagt: „Ich werde mein Bestes tun, um das Potenzial des Bühnengeschäfts von Palfinger weltweit aufs nächste Level zu heben, indem wir eine gemeinsame Strategie umsetzen und nah an unseren Kunden und Märkten sind. Durch die Kooperation der verschiedenen Produktionsstätten einschließlich Forschung & Entwicklung werden wir immer enger zusammenarbeiten, um ein umfangreiches Angebot für unsere Kunden weltweit auf die Beine zu stellen.“ Und genau das geschah kurz darauf: Palfinger sicherte sich die Dienste von Falcon Equipment aus Kanada für den Vertrieb seiner



Der Rudi21 von Klaas





GSRs Doppelgelenk B220PXE auf MB Sprinter

Produkte in den vier Provinzen Alberta, British Columbia, Manitoba, Saskatchewan und dem Territorium Yukon (Arbeitsbühnen, Ladekrane, Holz- & Recyclingkrane, Abroll- & Absetzkipper, Mitnahmestapler und Eisenbahngeräte). „Ich freue mich, dass wir ab sofort zusammenarbeiten. Unser Fußabdruck in Kanada wird dadurch ein paar Nummern größer“, erklärte Vorstandschef Andreas Klausner.

Beim italienische Hersteller **Oil&Steel** genießt die Weiterentwicklung weiterhin oberste Priorität. Zum Jahresanfang präsentiert das Unternehmen neben der ersten Scorpion 2112 J mit automatischer Abstützung vom Bedienpult am Boden aus auch die erste Snake 2111 J, ein Gelenkteleskop mit Korbarm auf 3,5 Tonnen. Die Scorpion 2112 J – das „J“ steht für Jib – auf Isuzu bietet 21 Meter Arbeitshöhe und 12 Meter seitliche Reichweite bei immerhin 120 Kilo Korblast. Sie ist mit einer 90-Grad-Korbdrehung ausgestattet und zeichnet sich vor allem durch ihre Kompaktheit aus (7 m x 2,90 m x 2,20 m). Und: Es ist die erste Maschine des italienischen Herstellers auf 3,5 Tonnen, die sich auch ohne Abstützung vom Korb aus oder per Zweitbedienung am Boden steuern lässt. Mit bis zu sechs Metern Arbeitshöhe können nahezu alle Wartungsarbeiten an Straßenlaternen und Parkleuchten speziell von Kommunen und Baubetriebshöfen ohne Abstützung erledigt werden.

### Entwicklung forciert

Mit Maßen von 6,90 m x 2,80 m x 2,12 m ist die Snake 2111J sogar noch kompakter als die Scorpion. Mit 120 Kilo meistert die Snake die vollen elf Meter seitliche Reichweite. Ein Gelenkpunkt in zehn Metern Höhe sorgt für guten Übergriff. Erste Maschinen wurden noch Ende 2019 ausgeliefert. Verkaufsleiter Klaus Niemes resümiert: „Die Nachfrage nach Korbarm-Maschinen auf der bauma 2019 hat uns dazu bewogen, die Entwicklung der Scorpion 2112 J und Snake 2111 J zu forcieren und damit die Attraktivität der Produkte für unsere Kunden nochmals zu steigern. Mit dem Isuzu haben wir die perfekte Alternative für das auslaufende Trägerfahrzeug Nissan Cabstar gefunden, die alle Komponenten für ein ideales Arbeitsdiagramm mit sich bringt: kurzer Radstand, möglichst kompakte Fahrzeugmaße und eine optimale Gewichtsverteilung.“ Auch erste Exemplare der batteriebetriebenen LKW-Bühne Scorpion 2013 Hybrid (siehe *Kran & Bühne* Nr. 163, S. 30) hat der deutsche Händler Bauscher beziehungsweise Oil&Steel Deutschland bereits ausgeliefert. Für 2020 kündigt das Unternehmen weitere Innovationen im LKW-Bereich auf 3,5 und 7,5 Tonnen an, hält sich aber mit Details noch bedeckt. Telematik und Steuerung dürften dabei ein Thema sein. „Die neusten Entwicklungen und Innovationen werden wir schon im Juni auf der APEX in Maastricht vorstellen. Erstmals wird dort auch das neue Mercedes-Trägerfahrzeug zu sehen sein“, so Klaus Niemes. >>

## WENN NATUR AUF TECHNOLOGIE TRIFFT



IRONIKA

### EINZIGARTIGE TORSIONS- UND BIEGEEIGENSCHAFTEN



Seit über einem Jahrhundert stellt die Firma Multitel eine feste Größe im Bereich der Herstellung von Arbeitsbühnen dar. Das Geheimnis für diesen großen Erfolg ist die Verwendung von Aluminiumlegierung. Dies ist das Ergebnis einer permanenten Forschung, deren Zweck es ist, zuverlässige und höchst sichere Produkte anbieten zu können.



**MULTITEL**  
SINCE 1911

[www.multitelgroup.com](http://www.multitelgroup.com)

Bronto: Assam Bombay Carriers (ABC) aus Mumbai hat seine zweite Bronto Skylift S70XDT bekommen, diesmal montiert auf einem 5-achsigen Chassis vom Typ Bharat Benz



AP Lift setzt seine T 570 HF bei Brückenarbeiten in Galizien, Nordspanien, ein – auch für Arbeiten unter Flur



Die Taurus 230-12MV von Custers bietet 12 Meter Arbeitshöhe



Neues Duo von Oil&Steel: Scorpion 2112J und Snake2111J



» **Socage** hat sich zuletzt mehr auf seinen Geländekran konzentriert, dessen Prototyp im Herbst 2019 vorgestellt wurde. Das Portfolio bei den 3,5-Tonnern reicht von 15 bis 23 Meter im Teleskopbereich und von zehn bis 28 Meter bei den Gelenkaufbauten. Alle anderen LKW-Bühnen – bis 75 Meter sind drin – sind auf schwereren Chassis montiert. Mit dem komplett neu aufgesetzten Modell 37DJ Speed rühmen sich die Italiener, „das höchste Doppelgelenk am Markt“ im Programm zu haben. Inhaber Fiorenzo Flisi erklärt: „Während eine normale LKW-Bühne abgestützt wird, parkt der

Bediener einfach die Socage 37DJ Speed, zieht die Handbremse, aktiviert die Zapfwelle und steigt in den Korb – eine große Zeitersparnis!“ 37 Meter Arbeitshöhe gehen Hand in Hand mit 17 Meter Reichweite (mit 300 Kilo Korblast); bei reduzierter Korblast sind es bis zu 23 Meter. Ebenso neu kam der Teleskopaufbau Forste 18 T heraus: 17,7 Meter Arbeitshöhe, gepaart mit Reichweiten zwischen elf und 12,5 Metern.

Feintuning an seinen Technologien betreibt **CTE**. Die mit dem *Smart Stability*-System S3 ausgestatteten LKW-Bühnen können nun

optional die Software CTE Connect implementieren, die ein höheres Sicherheitsniveau bietet und die Arbeit des Fahrers erleichtert. Datenfernauslese und Diagnostik, präventive Wartung und Geolokalisierung sind enthalten. Auch interessant: das „Virtual Roof“-System, mit dem sich eine beliebige maximale Arbeitshöhe einstellen lässt – zum Beispiel um nicht anzustoßen – ohne Begrenzung der Reichweite. Die Connect-Suite gibt es für die Zed-Bühnen mit S3-System wie die Zed 25 HV, Zed 23.3 JHV oder Zed21.3 JHV und für die B-Lift-Modelle 18 und 20 J. »





# „JETZT KANN ICH WIEDER INNERHALB DER STADTGRENZE ARBEITEN“

4

## VERSCHAFFEN SIE SICH MIT EINER FÜR UMWELTZONEN GEEIGNETEN FLOTTE WIEDER ZUGANG ZU AUFTRÄGEN INNERHALB DER STADT.

Egal, ob Sie ein Unternehmer sind oder der Eigentümer einer Vermietungsfirma, konforme Geräte sind eine Investition in eine erfolgreiche Zukunft. Ihre Geräte müssen dem Standard für das Einsatzgebiet von heute, den Bestimmungen von morgen und einem besseren Wiederverkaufswert entsprechen. Deshalb ist es wichtig, mit einem Anbieter zu arbeiten, der diese Bestimmungen und ihre Auswirkungen auf Ihr Geschäft kennt. JLG bietet ein breites Angebot an umweltfreundlichen, konformen Produkten, um Sie am leistungsfähigsten zu halten. Egal, ob Sie auf einer belebten Baustelle, auf einem Neubau, im Innenbereich, auf einem ebenen oder unebenen Untergrund arbeiten.

Erfahren Sie mehr unter [www.jlg.com](http://www.jlg.com)

**JLG**®





Ausa produziert den ultrakompakten SkyTrak 3013 für JLG



Magnis neues Topmodell RTH6.51 bedient 51 Meter

## WEITER RAUF

Die Entwicklung bei Teleskopladern schreitet rasant voran. Neue Modelle, neue Features und neue Rekorde stellt Alexander Ochs vor.

Die Vorläufer der heutigen Teleskoplader reichen mindestens zurück bis in die 70er Jahre. Im Laufe der Jahrzehnte haben sich drei verschiedene Produkttypen oder -kategorien herauskristallisiert: Maschinen mit starrem Rahmen, Modelle mit um 360 Grad rotierenden Oberwagen sowie besonders belastbare Schwerlastmaschinen. Die kleinsten Einheiten mit festem Rahmen sind kompakte Modelle mit einer Gesamthöhe und -breite von unter zwei Metern oder weniger. Lediglich die super- oder ultrakompakten Modelle sind noch etwas niedriger und schmaler. Die „Starren“ decken in der Regel Kapazitäten von bis zu zwei Tonnen und Hubhöhen von fast sechs Metern ab. Größere Exemplare mit starrem Oberwagen bieten Hubhöhen von knapp 24 Metern und eine Hubkraft von fünf Tonnen, wohingegen die rotierenden Modelle sechs Tonnen wuppen und mittlerweile die 50-Meter-Marke knacken ... Die dicksten Dinger, echte Heavy-Duty-Maschinen, sind in der Lage, bis zu 50 Tonnen zu heben. Dafür steuern sie niedrigere Hubhöhen zwischen acht und elf Metern an.

### Rasant nach oben

Interessanterweise tut sich ein junger Hersteller, gerade mal sieben Jahre alt, als einer der umtriebigen Akteure am Markt hervor. **Magni** aus Castelfranco in Norditalien, das sich ein Stückweit auf die extremen, eher nischenorientierten Produkte konzentriert, hat sich in kurzer Zeit zu einem wichtigen Vertreter gemausert. Tatsächlich stammen in allen drei Kategorien die größten Maschinen von Magni: der 50 Tonnen starke HTH 50.14, der 28 Tonnen auf 14 Meter heben kann; das 360-Grad-Modell RTH 6.46 SH mit 45,64 Meter Hubhöhe und sechs Tonnen Hubkraft sowie der starre TH 5.24 mit den Eckdaten 23,9 Meter und fünf Tonnen. Doch halt! Diese Topwerte sind inzwischen wieder überholt von – wem wohl? – Magni selbst. Topmodell der Italiener ist nun der RTH6.51 mit sechs Tonnen und 51 Metern Hubhöhe, frisch ausgezeichnet mit dem *Samoter Innovations Award*.

Doch auch seine Standardmodelle wertet Magni auf. Die fünf Tonnen starken Teleskopstapler RTH 5.21 SH, RTH 5.23 SH und RTH 5.25 SH werden ab April zu RTH 6.21 SH, RTH 6.23 SH und RTH 6.25 SH, und der RTH 6.26 SH wandelt sich zum RTH 7.26 SH. Alle Maschinen in dieser Klasse erhalten somit eine Tonne mehr Tragkraft spendiert und sind laut Magni damit die stärksten drehbaren Teleskopstapler am Markt, auch in Bezug auf die Resttragfähigkeit. Abgesehen davon rüstet Magni technologisch auf. So sind alle Magni-Maschinen seit Ende 2019 mit der *My Magni*-Telematik ausgestattet. Die SH-Modelle bekommen standardmäßig große 10-Zoll-Touch-Displays (vorher 7 Zoll) und Liebherr-Drehantriebe. Und ab April läuft die gesamte Produktpalette der drehbaren und starren Teleskoplader mit neuesten Motoren der Stufe V von Volvo und Deutz vom Band. Mit diesen Innovationen geht Magni stramm voran. Zudem wird das Unternehmen im Laufe dieses Jahres sein neues Headquarter einweihen. Die Produktion soll sich aufgrund der Erweiterung der Betriebsflächen und der Implementierung einer robotergesteuerten Fertigung verdreifachen.





Manitou MRT 2550 Oxygen



Vollelektrisch: Faresin 626

## Wachsender Markt

Die Marktführer in Europa sind zweifellos Manitou und JCB, wobei Merlo mit Abstand an dritter Stelle liegt. In Nordamerika dominiert JLG mit seinen typisch nordamerikanischen Skytrak-Modellen den Markt weitgehend, obwohl mehr und mehr Käufer sich für das kompaktere europäische Konzept und europäische Heavy-Duty-Stapler erwärmen können. Im vergangenen Jahr waren die Teleskopler das Topprodukt von JLG – in Bezug auf das Umsatzwachstum: Die Verkäufe neuer Teleskoplader kletterten um 33 Prozent auf 1,26 Milliarden Dollar und bilden damit einen Wachstumszweig in JLGs Vier-Milliarden-Dollar-Geschäft. Die Palette des US-Herstellers umfasst hierzulande lediglich zwei Modelle mit starrem Oberwagen. Der 3614RS-II und der 4017RS-II bieten 3,6 und vier Tonnen Hubkraft bei 14 respektive 16 Metern maximaler Hubhöhe. Für Nordamerika hat sich JLG für die nächsten zehn Jahre die Vertriebsrechte am ultrakompakten AUSA-Modell T144H gesichert, das vier Meter Hubhöhe mit 1,35 Tonnen Hubkraft kombiniert und dort als SkyTrak 3013 verkauft wird. Die Gesamtbreite beträgt 1,40 Meter, die Gesamthöhe 1,96 Meter. Der spanische Hersteller AUSA, der in Manresa bei Barcelona fertigt, konnte 2019 rund 86 Millionen Euro umsetzen. 70 Prozent davon stammen aus dem Export.

JCB ist seit der Einführung des ersten 520 Loadall im Jahr 1977 ein wichtiger Akteur in diesem Marktsegment, wenngleich sich diese Stärke in erster Linie auf das Vereinigte Königreich bezieht. Dort setzt JCB mehr als die Hälfte seiner Gesamtproduktion ab, wozu auch Mega-Deals mit großen Vermietern beitragen. Im vergangenen Sommer haben die Briten ihren ersten 360-Grad-Teleskoplader enthüllt (siehe *Kran & Bühne Nr. 161, S. 44*): Der Hydraload 555-210R wuppt 5,5 Tonnen, bei einer maximalen Hubhöhe von 20,5 Metern. Er kann 2,5 Tonnen auf seine volle Hubhöhe stemmen oder 850 Kilogramm bei einer maximalen Vorwärtsreichweite von 18,5 Metern händeln. Die tief angesetzten Stützausleger der Maschine lassen sich per Knopfdruck automatisch aus- und einfahren und ausrichten. Die Fertigung der ersten Hydraload-Maschinen läuft gerade an, sodass erste Lieferungen für dieses Frühjahr zu erwarten sind.

## Komplett elektrisch

In den vergangenen ein, zwei Jahren wurde bei den Herstellern viel über batterieelektrische Teleskoplader gesprochen. Der Druck, solche Maschinen zu entwickeln, kommt von der wachsenden Zahl von Auftragnehmern, die ihren CO<sub>2</sub>-Fußabdruck senken wollen. ➤➤



Merlos E-Worker im Einsatz





JCBs 360-Grad-Modell Hydralload bei der Hallenmontage

» Gleichzeitig sind die Herstellern dem zunehmenden Druck der Regierung ausgesetzt, die Emissionen und den Lärm bei prestigeträchtigen Projekten im Stadtzentrum zu senken oder sogar auf Null zu bringen. Im besten Fall drastisch niedrigere Betriebs- und Wartungskosten gegenüber Dieselmodellen gleichen jedoch längst noch nicht den Nachteil des hohen Anschaffungspreises aus, und auch die angegebene Batterielebensdauer muss sich erst einmal in der Praxis erweisen.

2019 hat **Manitou** eine „grüne“ Initiative namens Oxygen gestartet, die darauf abzielt, den Kunden nachhaltigere Lösungen anzubieten. Der auf der bauma gezeigte Prototyp des neuen MRT 2550 Hybrid Oxygen kann als rein elektrische Maschine betrieben werden, verfügt aber ebenfalls über einen Dieselmotor der Stufe V für längere Arbeitsschichten, der auch zum Aufladen des Akkus verwendet werden kann. Manitou hat in München auch einen vollelektrischen MT 625 e Oxygen ausgestellt.

Apropos 625: Unter der Typenbezeichnung 626 hat **Faresin** aus Italien ebenso einen „serienreifen“ rein elektrischen Telesapler enthüllt.

Er basiert auf dem 626-Standardmodell mit sechs Metern Hubhöhe, 2,6 Tonnen Kapazität und einer maximalen Reichweite von 3,1 Metern bei 900 Kilogramm und teilt die meisten seiner Komponenten wie auch die Struktur mit dem regulären Dieselgerät. Die Stromversorgung erfolgt über eine Standard-Lithium-Batterie mit 80 Volt und 300 Ah, wobei auch ein größerer Akku mit 400 Ah zu haben ist. Die Standardbatterie soll drei Stunden Dauerbetrieb oder sechs Stunden „typische Nutzung“ ermöglichen, der größere Akku vier beziehungsweise acht Stunden. Mit einem Schnellladegerät ist der Akku in zwei Stunden auf hundert Prozent aufgeladen, während es vier Stunden mit einem Standard-Ladegerät dauert. Das Wiederaufladen des 400 Ah-Akkus dauert laut Faresin etwa ein Drittel bis ein Viertel länger.



Der Teletruk 30-19E ist das erste elektrische Modell von JCB in diesem Segment

Auch JCB hat im vergangenen Jahr fast klammheimlich sein erstes Elektromodell als „Vorschau“ vorgestellt, und zwar auf den Vertikal Days. Der 1997 eingeführte Teletruk ist bis heute der einzige Teleskop-Gabelstapler der Welt. Das Elektromodell Teletruk 30-19E bietet eine Hubhöhe von vier Metern mit bis zu drei Tonnen Tragkraft. Die maximale Reichweite nach vorne beträgt 2,50 Meter bei 1,6 Tonnen Tragkraft; bei zwei Meter Reichweite schafft der TLT 30-19E bis zu 1,9 Tonnen. Die im Heck untergebrachte 80-Volt-Batterie steht laut Hersteller ohne zwischenzeitliches Laden einen achtstündigen Arbeitstag durch. Bei einer Länge von 4,1 Metern, einer Breite von 1,29 Metern und einer Höhe von 2,2 Metern kommt der fünf Tonnen schwere 30-19E auf einen Wenderadius von fünf Metern.

Seit den 1990er Jahren ist **Merlo** ein wichtiger Akteur auf dem Markt für Teleskopplader, insbesondere bei den 360-Grad-Maschinen. Das Portfolio besteht aus sieben Serien und rund 60 Modellen mit





Mit dem HTL 3207 erweitert Haulotte nach unten

Hubhöhen zwischen sechs und 35 Metern und Traglasten von 2,7 bis maximal 12 Tonnen. Die Italiener produzieren seit letztem Jahr all ihre Teleskoplader nach einem modularen Konzept. Die im Bauwesen und bei Vermietern seit mehreren Jahrzehnten vertretenen Klassiker der Roto- und Panoramic-Serien sind 2019 im neuen Design erschienen. „Sie werden im Markt gut angenommen“, berichtet Henrich Clewing, Geschäftsführer Merlo Deutschland. Im vergangenen Jahr hat das Unternehmen außerdem das kompakte vollelektrische Konzept „E-Worker“ mit 2,5 Tonnen/5 Metern vorgestellt, und zwar in zwei Varianten: einmal als 25.5-60 mit Zweiradantrieb und 44kW, einmal als 25.5-90 mit Allradantrieb und 66kW Leistung. Die maximale Reichweite nach vorne beträgt 2,6 Meter bei einer Last von einer Tonne. Das Batteriepaket reicht für einen 8-Stunden-Arbeitstag. Nach einem historischen Geschäftsjahr 2019 mit einem Umsatzplus von sieben Prozent

und 7.000 verkauften Maschinen konnte Merlo sowohl in Frankreich als auch in Deutschland Verkaufsrekorde erzielen. Wachstum an vielen Stellen konstatiert Henrich Clewing, insbesondere bei den zehn Kompaktmodellen (mit einer Bauhöhe um die zwei Meter) als auch bei Kommunen.

Bei **Haulotte** ist der jüngste Neuzugang zugleich auch das bisher kompakteste Gerät. Die Rede ist vom HTL 3207 mit hydrostatischer Kraftübertragung und den Eckdaten 3,2 Tonnen/7 Meter. Er hievt 2,5 Tonnen auf die maximale Hubhöhe von 6,85 Meter oder 1,3 Tonnen bis zu einer maximalen Reichweite von 3,80 Metern nach vorne. Das neue Modell hat ist 2,26 Meter breit, 2,33 Meter hoch und 4,67 Meter lang. Das Leergewicht mit Gabeln liegt bei sieben Tonnen.

«



## TELESKOPLADER VOM SPEZIALISTEN

**MERLO**  
DEUTSCHLAND  
[www.merlo.de](http://www.merlo.de)





Internationale  
Fachmesse  
für Hebebühnen



Zurück dahin, wo alles begann:  
MECC Maastricht richtet die 10. Ausgabe aus

Maastricht

SICHERN SIE SICH FREIEN EINTRITT!

Besuchen Sie [apexshow.com](http://apexshow.com)  
und klicken Sie auf  
'PRE-REGISTER AS A VISITOR'

Gesponsert von:

**access**  
INTERNATIONAL

In Zusammenarbeit mit:

**IPAF**

**khl**



Vorschau zur Frontale

Durchsichtiges Holz?

Panorama

# GLASBAU

DAS SPEZIAL FÜR GLASHANDLING UND -MONTAGE

VORSCHAU FRONTALE  
NEUE GERÄTE  
UND NEUE  
MITSPIELER







WEGEN  
CORONA-VIRUS  
VERSCHOBEN\*

# ANS TAGESLICHT BRINGEN

Der Mensch lebt die meiste Zeit hinter Mauern. Auf der Frontale wird gezeigt, wie sich Tageslicht ins Dunkel bringen lässt. Was es Neues in Sachen Heben und Einbau gibt, fasst GLASBAU zusammen.

**W**enn am Mittwoch, den 18. März um Punkt 10 Uhr die Drehkreuze aufgemacht werden, warten bereits rund 800 Aussteller in Nürnberg auf die Besucher. Bei der letzten Auflage der Frontale, die stets gemeinsam mit der „Holz-Handwerk“ stattfindet, strömten weit über 100.000 Besucher in die Hallen im Fränkischen. Unter den Ausstellern finden sich auch immer mehr, die sich mit dem Thema Heben und Einbauen der

Glaselemente beschäftigen. Denn selbst wenn inzwischen Glashebegeräte und Manipulatoren in der Branche bekannt und eingeführt sind, es gibt allenthalben neue Trends und Ideen, die sich hier gebündelt an einem Ort und bei einem Rundgang entdecken lassen. Neue Modelle, Geräte und Mitspieler haben sich für die Messe angekündigt, sodass es sich rentiert, beim Rundgang die Augen auf zu halten.





Bild: NürnbergMesse | Thomas Geiger

Das Interesse an der Frontale ist ungebrochen



**FENSTERBAU  
FRONTALE**

## A N R E I S E

**PER AUTO** | Von den Autobahnen A3, A6, A9 und A73 gelangen Sie über gut ausgebaute Zubringer direkt zum Messezentrum. Als Zielort geben Sie einfach das Sonderziel „Messe“ oder die Adresse „Karl-Schönleben-Straße, 90471 Nürnberg“ in Ihr Navigationsgerät ein. Die Messe verfügt über 14.000 Parkplätze; Parkgebühren: 10 Euro pro Tag.

**PER ZUG** | Vom Hauptbahnhof Nürnberg aus bringt Sie die U-Bahn-Linie U1 in Richtung Langwasser Süd in acht Minuten zur Haltestelle Messe. Mit dem Taxi dauert die Fahrt etwa 20 Minuten und kostet üblicherweise knapp 20 Euro.

**PER FLUGZEUG** | Vom Flughafen Nürnberg direkt vom Terminal mit der U2 in Richtung Nürnberg-Röthenbach zum Hauptbahnhof Nürnberg. Von dort fahren Sie dann mit der U-Bahn-Linie U1 Richtung Langwasser Süd weiter bis zur Haltestelle Messe. Mit dem Taxi dauert die Fahrt etwa 25 Minuten und kostet rund 32 Euro.

## Ö F F N U N G S Z E I T E N

\* KURZ VOR DRUCK ERREICHT UNS DIE MELDUNG, DASS DIE **MESSE FRONTALE** WEGEN DER AUSBREITUNG DES CORONA-VIRUS AUF NOCH NICHT BESTIMMTE ZEIT **VERSCHOBEN** WIRD!

## E I N T R I T T S P R E I S E

**TAGESKARTE** | E-TICKET: 35 EURO | KASSE: 40 EURO  
**DAUERKARTE** | E-TICKET: 45 EURO | KASSE: 50 EURO

Neu ist zum Beispiel, dass Jekko nicht nur Minikrane im Portfolio hat, sondern auch Glashebegeräte. Unter der Bezeichnung „Minipicker“ gibt es drei Modelle, die Glas- oder andere Elemente zum Einbauort bringen. Neue Geräte hat auch TGT angekündigt, und sUplifter zeigte sich im Vorfeld rührig und verkündet, dass ein neuer kleiner Helfer am Stand zu sehen sein wird: der GW 295.

>>>

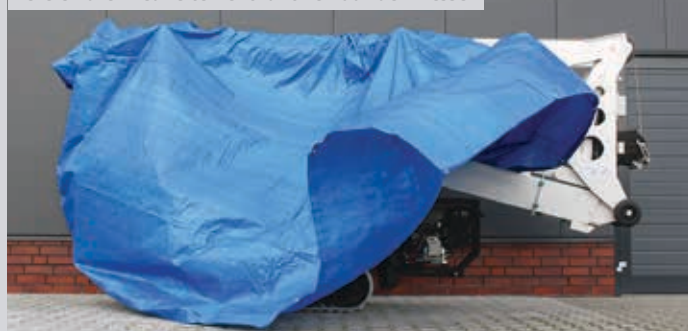


Minikrane der Marke Riebsamen



Auch Wirth ist wieder vertreten

Gleich drei Neuheiten enthüllt TGT auf der Messe



Der Stand von Wienold



## DIE AUSSTELLER

**BÖCKER** ..... 3A-504

Insbesondere für Montagearbeiten direkt an einer Wand oder anderen Hindernissen bietet Böcker den ALP-Montage-Lift auch als Version LMW an. Das W steht hierbei für Wechselfahrgestell. Dieses ermöglicht dank kurzem vorderem Ausleger das Arbeiten direkt an der Wand. Durch diese Konstruktion eignen sich die Geräte für die Montage von Glaselementen. Optional sind für den LMW unterschiedliche Sauganlagen erhältlich.

**BOHLE AG** ..... 7A-316

Mit dem Liftmaster B1 können Lasten bis 180 Kilogramm transportiert werden. Kernstück des universellen Hebeegerätes ist die integrierte Vakuumhebeanlage, die unabhängig von jeglicher Stromzufuhr mit einer Handpumpe funktioniert.

**GMV** ..... 3-405

Mit seiner Marke Winlet verfügt das Unternehmen über eine breite Palette an Glashebeegeräten. Mit dem größten, dem Winlet 1000, ist eine Last von einer Tonne handhabbar.

**HOEFLON** ..... 3A-505

Die Bandbreite an Minikranen ist inzwischen recht umfangreich. Zur Messe wird der CE6e mit einem Manipulator zu sehen sein. Das „e“ steht für voll-elektrisch. Gegenüber der Dieselsvariante agiert der Kran mit seinen Lithium-Ionen-Batterien gleichmäßiger.

**JEKKO** ..... 3A-233

Mit kleinen und großen Minikranen ist auch das vormals kleine Unternehmen groß geworden. Jüngstes Projekt ist der JF990, den man dank seiner maximalen Hubkraft von über 21 Tonnen zu den durchaus Großen in dieser Kategorie zählen kann. Aber auch im kleineren Bereich hat sich einiges getan; und mit der MPK-Serie gibt es nun auch Glashebeegeräte unter der Marke Jekko.

**K.SCHULTEN** ..... 3A-105

Seit zehn Jahren hat sich das Unternehmen dem Thema Glashebeegeräte verschrieben und liefert die Modelle der „Robot“-Baureihe nicht nur in Deutschland aus.

**KUNZE** ..... 3-136

Händler von unter anderem Mini-kranen der Marke BG Lift

Uplifter erweitert die Baureihe der Glassworker

**RIEBSAMEN** ..... 4-458

Minikrane und Anbaugeräte zum Heben und Einsetzen von Glasscheiben und Paneelen

**RYKO** ..... 3-155

Führt mit dem „Vrobo 600“ ein Glashebegerät der mittleren Größenordnung im Programm.

**SANKOO** ..... 3A-208

Händler für Minikrane der Marke BG Lift. Das Unternehmen führt zudem Glashebeegeräte der Marke „Robby“ im Programm.

**SMARTLIFT** ..... 3A-425

Glashebeegeräte für Lasten zwischen 200 und 1.000 Kilogramm. Die Auswahl umfasst zudem Geräte für den Innen- und den Außeneinsatz.

**TGT** ..... 3A-123

Gleich drei Neuheiten wurden im Vorfeld angekündigt. Bei dem „Highcrane TopNew“ handelt es sich um ein Minikran mit einer Arbeitshöhe von 19 Metern und einer maximalen Reichweite von 9,5 Meter. Es kann außerdem ein Arbeitskorb adaptiert werden. Des Weiteren ist der „Robby 2000“ angekündigt. Dabei handelt es sich um eine Pick- & Carry-Maschine ohne Stützen. Ausgerüstet mit Kranhaken hat er eine Arbeitshöhe von rund 7,5 Metern bei einer waagerechten Reichweite von über fünf Meter. Nummer Drei ist der „Robby 900 S“, der einen neuartigen Elektroantrieb erhalten hat.

**UPLIFTER** ..... 3A-325

Eine Premiere ist auf der Frontale zu sehen: der GW 295. Das Gerät kann bis zu 295 Kilogramm aufnehmen und verfahren. Es ergänzt die Baureihe nach unten und zeigt sich dabei kompakter.

**WIENOLD** ..... 3A-310

Für das Arbeiten mit Glaselementen und anderen Materialien führt das Unternehmen seine „GML“-Reihe im Programm. Mit dieser sind Lasten bis 800 Kilogramm und darüber hinaus handhabbar. Die Hubhöhe reicht bis 7,5 Meter.

## VAKUUMHEBER

**BARBARIC** ..... 3A-511**EUROTECH** ..... 3-208**HOVA** ..... 3-261**KAPPEL** ..... 3-137**WIRTH** ..... 3A-211

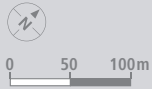
## SONSTIGES

**BOHLE** ..... 7A-319

Sauger und Traghilfen



# ÜBERSICHTSPLAN



## GLAS | GLASS 7A

Glas, Glaserzeugnisse

## BESCHLÄGE | HARDWARE 1 | 2 | 4

Beschläge, Türen, Befestigungstechnik  
Sicherheitstechnik, Organisationstechnik

## MASCHINEN | MACHINERY 3 | 3A

Maschinen, Anlagen, Werkzeuge,  
Betriebstechnik, Betriebsausstattung

## PROFILE | PROFILES 3A | 4A | 5 | 6 | 7 | 7A | 8

Konstruktions- und Profilsysteme, Halbzeuge, Werkstoffe,  
Fertigungshilfsmittel, Bauelemente, Fertigelemente,  
Verschattungs- und Lüftungstechnik

## FACHINFORMATIONEN | TECHNICAL INFORMATION 1 - 8

Dienstleistungen, Verbände, Forschung und Entwicklung,  
Fachinformationen

## HOLZ-HANDWERK 8 - 12



# Der neue SPX532 Modernste Batterietechnik



Lithium-Ionen-  
Technologie

**NordKran**  
Sicheres Heben auf engstem Raum

[www.nordkran.de](http://www.nordkran.de)





Forschung an neuen Baustoffen

## NICHT MEHR NUR GLAS?

Glas ist der Baustoff der Neuzeit. Vieles kann mit modernen Gläsern inzwischen erreicht werden, nicht nur neuartige Formen und wesentlich verbesserte Isoliereigenschaften. Die wichtigste Eigenschaft von Glas ist aber die ureigenste des Materials: Lichtdurchlässigkeit. Damit können Räume mit natürlichem Licht erhellt werden. Doch es gibt auch andere Möglichkeiten, ein Fenster – das per se nur eine Lücke im Bauwerk ist – abzudichten. Im Mittelalter wurde dazu unter anderem Ziegenfell benutzt. Das reine Leder wurde mit Ölen behandelt und ließ auf diese Weise Licht ins Innere. Wer so etwas sehen will, begeben sich ins französische Guédelon, wo seit 1997 eine mittelalterliche Burg nachgebaut wird. Und was wird die Zukunft bringen? Welche Materialien werden da angedacht? In einem Science-Fiction-Film aus dem Jahre 1986 wurde „transparentes Aluminium“ als durchsichtiger Ultraleicht-Baustoff ins Spiel gebracht, rein fiktiv. Inzwischen gibt es diesen Baustoff tatsächlich. Er hat nur einen



Bild: Kurt Bouda\_pixelio.de

Haken: der Preis. Auf über 10.000 Dollar wird der Quadratmeter angesetzt.

Was also dann? Nun, in Zeiten der Nachhaltigkeit und der nachwachsenden Rohstoffe kommt nur noch Holz in Frage. Und das ist kein Scherz. Ende der 90er-Jahre hat es Dr. Siegfried Fink von der Universität Freiburg erstmals geschafft, Holz durchscheinend zu machen. Er wollte sich schlicht unter dem

Mikroskop die Strukturen anschauen. Aufbauend auf seinem Verfahren sind inzwischen weltweit Forscher dran und planen, Holz als transparenten Baustoff zu entwickeln. Allerdings wird es wohl kein vollständiges durchsichtiges Fenster werden, eher milchig – wie beim Ziegenleder. Das hat aber einen Vorteil: Man spart sich die Gardinen.

»»»



Mehr Platz für Moderne Kunst

## GLASMONTAGE AN DER KÜPPERSMÜHLE

Duisburg ist bekannt für seinen Binnenhafen, bekanntermaßen der größte in Europa. Dort befindet sich das Museum Kuppersmühle. Es widmet sich der Modernen Kunst und hat nun einen Erweiterungsbau neben dem bisherigen Gebäude erhalten. Um die Kunst ins rechte Licht zu setzen, wurden Glaselemente eingesetzt, die 300 Kilogramm auf die Waage brachten. Für den Hub kam ein kleiner AT-Kran von Kato zum Einsatz. Der CR-130Rf wurde dazu mit einem schmalen Vakuumsauggerät ausgestattet und hob die Elemente so auf 30 Me-

»»»







Für den Einbau eines großen Oberlichts kam ein Minikran des Typs Jekko SPX532 zum Einsatz. Um das Glaselement bis unter die Decke einheben zu können, wurde ei-

gens eine Spitze angebaut. So konnte der Kran die Scheibe ins Gebäude heben und am Einbauort fixieren.

&lt;&lt;&lt;

Passt in PKW

## KOMPAKTES GLASMONTAGEGERÄT



Uplifter hat den UPT 250 neu entwickelt, der leicht zu transportieren ist sowie schnell und komfortabel von einem Stock in den anderen befördert werden kann. Demontiert kann das Montagegerät UPT 250 im Auto zur Baustelle gebracht werden. Ohne große Vorkenntnisse ist es laut Unternehmen innerhalb von zwei Minuten

auf- und abgebaut. Auch für Renovierungen im Altbau ist das Gerät gut geeignet. Vormontiert passt der UPT 250 komplett in einen Fahrstuhl. Als Zubehör wird unter anderem eine elektrische Seilwinde statt der serienmäßigen manuellen Seilwinde zum Heben und Senken der Materialien feilgeboten.

&lt;&lt;&lt;



**FENSTERBAU  
FRONTALE**

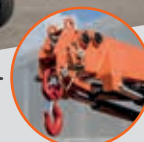
HALL 3A  
STAND 233

## MINI PICKER MPK06

FÜR NEUE  
BAUSTELLEN-  
ANFORDERUNGEN



Lasthaken  
oder  
Manipulator mit  
Vakuum-Technik



MINICRANES | MINIPICKERS  
ARTICULATED CRAWLER CRANES  
TELE-CRAWLER CRANES  
VACUUM & TOOLS

[www.jekko-cranes.com](http://www.jekko-cranes.com)



Zwei Tonnen Glas

## IN NUR DREI STUNDEN

Auf engstem Raum mussten drei Glaselemente mit einer Größe von bis zu 10,4 x 2,7 Metern und bis zu 2,2 Tonnen Gewicht in der kroatischen Hauptstadt Zagreb gesetzt werden. Für den kompletten Montagevorgang hatte das Team von Heavydrive nur einen Bereich von etwa sieben Metern Breite zu Verfügung. Zudem wurde die Straße im Zentrum der Stadt einen ganzen Tag lang gesperrt. Mit der Saug-

anlage „VSG 3500 KMH“ und der Traverse „VSG 3000 Konter“ wurden die Glaselemente unter einen 80 Zentimeter tiefen Vorsprung eingehoben. Dies war nur dank der Verwendung einer Kontertraverse realisierbar, die das Gewicht ausbalanciert. So konnte die Scheibe an die Öffnung herangeführt und gesetzt werden. Nach drei Stunden war der Einsatz beendet.

<<<



Jekko für Werner

## BIS ZU ACHT TONNEN

Einen neuen SPX1280 von Jekko nennt die Firma Montage- und Kranservice Werner nun ihr Eigen. Der Minikran wurde von Carsten Bielefeld (r.),

Vertriebsleiter Nordkrane, an Geschäftsführer Detlef Werner vom gleichnamigen Unternehmen übergeben. Kurz danach half der Kran gleich, die Stim-

mung an Berliner Hauptbahnhof zu verbessern, indem er den Weihnachtsbaum aufrichtete.

<<<



Geschwindigkeit anpassen

## SANFTER BEWEGEN

Ruckartige Bewegungen bei Glashebegegeräten können bei der Installation von Glaselementen Probleme darstellen. Quattro-lifts hat nun für seine Vector-Modelle einen neuen Geschwindigkeitsregler im Programm. Damit kann das Tempo variabel hydraulisch gesteuert werden, um so ruckartige Bewegung der Glashebeegeräte zu vermeiden.

<<<







## Glasboy®

- Bagger
- Kran
- Dumper

**Kauf oder  
Mietervice**

Maschinenbau  
Riebsamen  
GmbH & Co. KG  
Bierstetter Straße 1  
88348 Allmannsweiler  
Tel: +49 7582 791  
info@riebsamen.de  
www.riebsamen.de



TGT GmbH · Papenstraße 3 · 48488 Emsbüren  
Fon: +49 (0) 59 03 - 217 96 30  
eMail: teupen@tgt-teupen.de  
www.tgt-teupen.de

## VON PROFIS FÜR PROFIS!

Auch als Mietgeräte für den Fachhandel verfügbar



ROBBYSERIE · CRAWLER · VACUPOWER · CRANELINE · COMBILIFT

## Mini & Mobile Cranes Körner GmbH BAUMO Kranservice GmbH & Co. KG



### Verkauf | Service | Vermietung

- UNIC-Minikrane (1-10 t)
- KATO-Citykrane (13-20t)
- KATO-RT Krane (35t)
- Gebrauchte Mobilkrane (30-500t)

Aktuelle Angebote und Informationen finden Sie auf unseren Webseiten oder wählen Sie unsere Hotline:

+ 49 (0) 203 - 713 68 76-0

www.used-cranes.de | www.minikran.de



Ihr zuverlässiger Partner rund um  
Maschinenbewertung

## Überzeugen Sie sich ... ... von den LECTURA Bewertungs-Produkten



**Baumaschinen  
Landmaschinen  
Flurförderzeuge  
Krane & Bühnen  
u.v.m.**

[www.lectura.de](http://www.lectura.de)

LECTURA GMBH – Verlag + Marketing Service | Ritter-von-Schuh-Platz 3 | D-90459 Nürnberg  
Tel: +49-(0)-911-430899-0 | info@lectura.de | www.lectura.de



# DIREKTER, MIT MEHR PRÄSENZ

Vor mehr als zehn Jahren hat sich IPAF aufgemacht, auch außerhalb Großbritanniens eigene Präsenzen aufzubauen. Wohin der Verband dieser Tage steuert, wollte Rüdiger Kopf am Beispiel der Schweiz wissen.



Mehr nationale Events, wie dieses Treffen zu dem 115 Teilnehmer gekommen sind, sind bei IPAF in der Planung

Die Adresse der IPAF-Basel hat sich geändert. Seit November 2019 lautet sie Sternengasse 6. Ein Fakt, der in diesen Tagen aufhorchen lässt. Was geschieht gerade im Verband? Wohin geht die Reise? Fakt ist, dass der Personalstamm in Basel sich verringert hat, allerdings nicht die Zahl derjenigen, die für die Schweiz zuständig sind. Bis letztes Jahr waren in Basel auch Teile der Zentrale stationiert, die aufgrund der Veränderungen des Gesamtverbandes nicht mehr dort ihren Arbeitsplatz haben. Ein zweiter Fakt kommt noch hinzu. Auch in der Schweiz werden Häuser renoviert, so auch der bisherige Standort der IPAF. Also stand die Entscheidung im Raum, entweder mehrere Jahre Staub und Dreck zu schlucken und den Lärm zu ertragen oder etwas Neues zu suchen, auch wenn vielleicht ein anderes Signal mit ausgesendet wird. Doch diesen Unkenrufen tritt Romina Vanzi, *Head of Regional Development*, klar entgegen. „IPAF soll in den verschiedenen Ländern national präsenter werden“, gibt sie als Ziel aus.

Dies soll im Großen wie im Kleinen geschehen, und die Schweiz kann ein Stück weit als Schablone für andere Niederlassungen dienen. So werden beispielsweise inzwischen PAL-Cards direkt in Basel gedruckt statt zentral in England. Auch werden die für die Schweiz zuständigen Mitarbeiter verstärkt Präsenz im Land zeigen und vermehrt die IPAF-Flagge auf Messen wehen lassen. Der Verband verzeichnet in der Schweiz in den letzten Jahren unter anderem einen deutlichen Anstieg der Schulungen

auf nunmehr über 9.000. Und das in einem Land, in dem gerade einmal über 10.000 Arbeitsbühnen auf dem Markt sind. Damit stehen die Eidgenossen hinter Großbritannien und Deutschland auf Platz 3 im internen Ranking. Um die Mitglieder entsprechend betreuen zu können, sind drei Mitarbeiter in Basel für die Alpenrepublik vor Ort.

„IPAF sollte aber nicht nur auf die PAL-Card reduziert werden. Sicherheit ist unser Thema und IPAF hat schon viele Kampagnen zur Verbesserung der Sicherheit durchgeführt, nicht nur in der Schweiz, auch weltweit“, betont Vanzi. Nichtsdestotrotz sind Schulungen ein zentraler Aspekt. Und sie nennt einen weiteren Vorteil, den IPAF mitbringt: Die Trainings sind standardisiert und zertifiziert. Damit werde gewährleistet, dass sich Schulungen in England, Deutschland, der Schweiz oder sonst wo gleichen und die Teilnehmer auf ein gleiches Niveau gehoben werden. Darüber hinaus werden die Trainings inzwischen in 18 Sprachen angeboten, was heutzutage immer wichtiger wird. Denn nicht jeder spricht Englisch, besonders auf größeren Baustellen in Europa. Hier herrscht inzwischen ein babylonisches Sprachengewirr.

Wie sieht das „Mehr“ auf nationaler Ebene dann aus? Zweifelsohne hat sich der Verband hier auf den Weg gemacht, ein erstes Beispiel hierfür in der Schweiz war das Mitglieder-Event im Januar, für das IPAF ins Basler Fußballstadion gegangen ist. Nicht, dass dort alle Zuschauersitzplätze nötig waren, aber mit 115 Teilnehmern war die Resonanz groß und im Innenraum des Stadions war eine LKW-Bühne live im Einsatz zu sehen. Aber welche weiteren Schritte noch kommen werden, ist noch nicht in Stein gemeißelt.

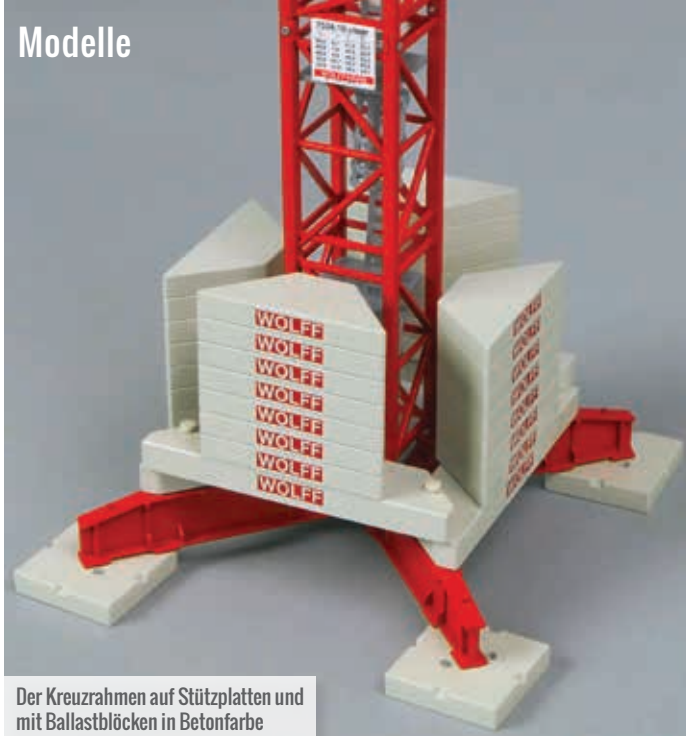


PAL-Cards sollen dezentral gedruckt und versendet werden

Zum Mitglieder-Event hat die IPAF ins Basler St. Jakob-Stadion geladen







Der Kreuzrahmen auf Stützplatten und mit Ballastblöcken in Betonfarbe



Für Maßstab 1:87 sehr gut geworden: die Krankabine

Bei einer maximalen Auslegerlänge von 75 Meter verwundert es nicht, dass als Maßstab 1:87 von Conrad gewählt wurde. So geschehen beim Wolff 7534.16. Verpackt in einer schönen und hochwertigen Schachtel liegt eine sehr detaillierte Bauanleitung bei.

Der Kreuzrahmen ist aus einem detaillierten Guss mit betonfarbenen Stützplatten und großen Ballastblöcken. Die Turmsegmente sind sehr schön gestaltet, wobei die Befestigungspositionen wie beim echten Kran an jeder Ecke liegen. Im Inneren jedes Abschnitts sind die Kunststoffleitungen und Plattformen zu sehen. Jeder Turmabschnitt am Modell entspricht zwei Abschnitten am echten Kran.

Das Klettergerüst ist sehr robust, aber der Haupthebezyylinder ist ein Teil des Hauptgusses und wurde nicht als separates Bauteil aus Metall modelliert. Berücksichtigt man den Maßstab, ist die Kabine sehr gut gelungen. Auf der Kabinenplattform ist auch der Ausrüstungsschrank sowie Metallgeländer rund herum.

Der Gegenausleger ist gut strukturiert gestaltet, mit Gitterrost und Geländer. Allerdings sind die Stützstangen etwas zu lang, so dass der Gegenausleger etwas hängt. Das Gegengewicht besteht aus separaten Blöcken, die in Konfigurationen, die der gewählten Auslegerlänge entsprechen, einzeln sicher befestigt werden können.

Der Ausleger ist wunderbar gestaltet, mit einem bei voller Länge leicht nach oben gerichtetem Profil. Er besteht wie der echte Kran aus einzelnen Abschnitten, und das Gitterrost ist feiner ausgearbeitet.

Die Laufkatze ist aus Kunststoff, um das Gewicht niedrig zu halten, und hat Metallscheiben. Die Hakenflasche ist schön detailliert und ist dergestalt, dass ein Zwei- oder Vierfachbetrieb möglich ist.

Das Hauptmerkmal des Modells ist seine Flexibilität. Der Turm kann in verschiedenen Höhen aufgebaut werden, mit oder ohne Klettergerüst, und alle Auslegerlängen des echten Krans können dargestellt werden, mit der entsprechenden Gegengewichtskonfiguration. Teile können auch als Lasten verwendet werden, und dazu gehört auch ein klappbarer Gegenausleger. Der Kran kann auch während der verschiedenen Aufbauphasen genau dargestellt werden.

Insgesamt handelt es sich um ein ausgezeichnetes Turmkranmodell, und die Vielfalt der Konfigurationsoptionen ist großartig. Nur die doppelt so hohen Mastteile sind ein Kompromiss im Vergleich zum echten Kran. Das Modell ist bei Wolff für rund 240 Euro erhältlich. Mehr unter [www.cranesetc.co.uk](http://www.cranesetc.co.uk)



## WIE BEIM ECHTEN

Den spitzenlosen Turmdrehkran Wolff 7534.16 hat Conrad kleingekriegt; im Maßstab 1:87.

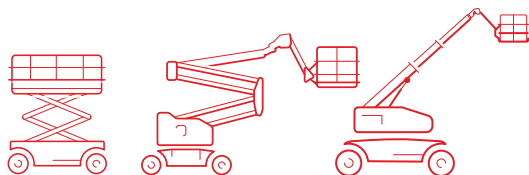


Die Stangen am Gegenausleger sind einen Hauch zu lang geraten



Um Gewicht zu sparen, ist die Katze in Kunststoff ausgeführt





## Ersatzteile



**BC-48V50A60**

Haulotte eq. 2440319260

**Battery charger**  
48VDC, 220VAC

Used for HA12IP, HA15IP,  
HA16PE, ...



**RE-12V8035**

Haulotte eq. 2440318650

**Contacteur**  
12V

Used for HA12CJ(+), HA16SPX,  
HA18PX, HA260PX, HA32PX,  
HA41PX, ...



**PCB-G22052**

Genie eq. 22052

**Electronic card**  
control box

Used for Z45-25RT, Z60-34RT,  
S45, S85, ...



**SFG-227515**

Genie eq. 227515

**Foot switch**

Used for Z135-70RT,  
ZX135-70RT, S105, S125, ...



**KE-9901**

JLG eq. 2860030

**Key**  
10x



**ST-12VD3**

JLG eq. 7027792

**Solenoid, shut-off**  
Actuator, Deutz



**JRSJ-1A01**

Skyjack eq. 159109

**Joystick drive, steer**  
1 axis, rocker

Used for SJ6826RT, SJ6832RT,  
SJ8831RT, SJ8841RT

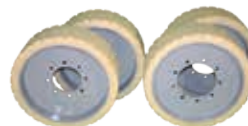


**JRSJ-1A07**

Skyjack eq. 159111

**Joystick drive, steer**  
1 axis, rocker

Used for SJ12, SJ16



**TI-227NM**

Genie eq. 94908 - 94909

**Set of 4 non-marking wheels**  
Type 22x7x17 3/4

Used for Z30-20N, Z34-22N



**TI-227NM-G**

Genie eq. 94908 - 94909

**Set of 4 non-marking wheels**  
Type 22x7x17 3/4

Used for Z30-20N, Z34-22N

## Maschinen



V27965

**Skyjack**  
SJ3219

€ 4.750

2012 ■ 91 Hrs

Electric ■ 7,8 Mtr.



V20630

**Haulotte**  
Compact 8

€ 8.350

2017 ■ 128 Hrs

Electric ■ 8,2 Mtr.



V27880

**JLG**  
2646ES

€ 4.750

2007 ■ 536 Hrs

Electric ■ 9,8 Mtr.



V27444

**Genie**  
GS3384RT

€ 9.950

2007 ■ 2291 Hrs

Diesel 4x4 ■ 12,06 Mtr.



V27711

**Skyjack**  
SJ9250

€ 10.950

2007 ■ 2517 Hrs

Diesel 4x4 ■ 17,2 Mtr.



V28374

**JLG**  
E300AJ

€ 11.500

2004 ■ 1204 Hrs

Electric ■ 11,14 Mtr.



V27245

**Manitou**  
120AETJ 3D

€ 11.500

2006 ■ 1672 Hrs

Electric ■ 11,95 Mtr.



V28376

**JLG**  
E450AJ

€ 14.950

2006 ■ 1466 Hrs

Electric ■ 15,72 Mtr.



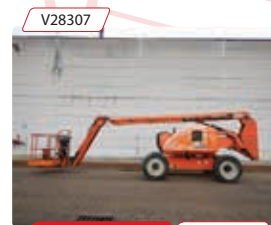
V20760

**Haulotte**  
HA16RTJ Pro

€ 36.950

2017 ■ 1135 Hrs

Diesel 4x4 ■ 16 Mtr. ■ Generator



V28307

**JLG**  
600AJ

€ 21.500

2008 ■ 4529 Hrs

Diesel 4x4 ■ 20,29 Mtr.

Mehr Informationen?

Besuchen Sie unsere  
neue Website

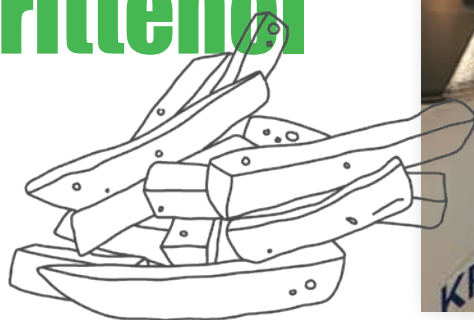
■ **Ersatzteile** + 49 322 142 199 36 ■ [parts@vertimac.com](mailto:parts@vertimac.com)  
■ **Maschinen** + 32 56 772 666 ■ [sales@vertimac.com](mailto:sales@vertimac.com)

[www.vertimac.com](http://www.vertimac.com)





# Fahren mit Frittenöl



» Alte Dieselmotoren zeigten sich recht robust. Mancher Eigentümer nutzte, was immer aus der Küche kam – und das Vehikel fuhr. Zum Beispiel mit Frittenöl, was Außenstehende riechen konnten. Da aber keine extra Steuern darauf erhoben wurden, war das nicht legal.

Im Zuge der Diskussion um Nachhaltigkeit werden inzwischen auch Treibstoffe aus pflanzlichen und tierischen Fetten hergestellt – auch Frittenöl – und laufen unter HVO. Die ersten steigen darauf um, so

zum Beispiel die schwedische Vermietfirma Kranpunkten. Sie stellt ihre Flotte auf den fossilienfreien, erneuerbaren Dieseldraftstoff HVO100 um, um die Auswirkungen ihrer Tätigkeit auf das Klima zu reduzieren. Kranpunkten verfügt derzeit über eine Flotte von mehr als 3.500 Maschinen. 80 Prozent davon werden dem Unternehmen zufolge elektrisch oder hybrid angetrieben. Die restlichen 20 Prozent – das wären 700 Einheiten – sollen nun mit komplett fossilfreiem, erneuerbarem HVO betankt werden.



↑ Der dänische Vermieter **Steiness Liftcenter** hat die ersten beiden SL26RTE Speed Level-Scherenbühnen des Landes übernommen. Die neuen Zehn-Meter-Maschinen wurden vom dänischen Snorkel-Händler HK Lift verkauft und geliefert. Basierend auf den regulären Dieselscheren werden die SL26RTE von einem Lithium-Ionen-Akku der neuen Generation angetrieben. Inhaber **Poul Steiness** sagt: „Emissionsfreie Modelle sind auf dem dänischen Markt sehr gefragt, und es war für uns wichtig, dass wir die ersten in Dänemark sind, die die lithium-betriebene Speed Level auf Lager haben.“

**Hertz Dayim**, einer der führenden Full-Service-Anbieter für Mietausrüstung und Dienstleistungen im Nahen Osten, hat insgesamt 93 Geräte bei Genie bestellt. Der Auftrag umfasst einen breiten Mix aus der neuen Generation hybrider, elektrischer und dieselbetriebener Teleskop-, Gelenkteleskop-, Scheren- und Vertikalarbeitsbühnen.

Zum Auftrag gehört auch eine 56-Meter-Teleskoparbeitsbühne des Typs SX-180. ↓



↑ Nach fünf **Grove GMK6300L** hat sich der Schwertransport- und Kranspezialist **Tiong Woon** mit Sitz in Singapur jetzt das Nachfolgemodell GMK6300L-1 zugelegt. Der erste für die Firma und zugleich der erste Kran dieses Typs in

Südostasien. Eingesetzt wird er zum Heben von Austausch-/Ersatzteilen beim Mineralölkonzern Shell auf Jurong Island, der größten Raffinerie des Unternehmens im asiatisch-pazifischen Raum. „Der GMK6300L-1 ist ideal für die Arbeit in Raffinerien, da er eine Auslegerlänge von 80 Metern mit der hydraulisch abwinkelbaren Doppelklappspitze zwischen 12 und 21 Meter Länge kombiniert“, findet Michael Ang, stellvertretender CEO von Tiong Woon.



↑ Der kasachische Bauunternehmer und Gebäudeinstandhalter **Azimut** hat eine 32 Meter **Falcon FS320** Spinnenbühne erhalten. Die Raupenarbeitsbühne wird für Wartungs- und Reinigungsarbeiten an einem neuen Gebäude in Kasachstan eingesetzt. Die FS320 verfügt über einen fünfteiligen Teleskopausleger und einen sechs Meter langen Doppelgelenkausleger, der ideal ist, um die Innenfläche der Glaskuppel und des Atriums des

Gebäudes zu erreichen. Mit einem Gesamtgewicht von 4.150 Kilogramm bietet er relativ niedrige Bodendrücke, was für die Fahrt auf den Marmorböden der Gebäude entscheidend war.

Der in Mumbai ansässige Vermieter **Assam Bombay Carriers (ABC)** hat sein zweites Exemplar einer LKW-Bühne vom Typ **Bronto Skylift S70XDT** bekommen. Bei diesem Modell handelt es sich um die erste neue Bronto-Bühne, die auf einem 5-achsigen Bharat Benz aufgebaut ist. Die Montagearbeiten wurden von Bronto-Händler Brijbasi Hi-Tech durchgeführt. Praveen Sharma, Geschäftsführer von ABC, sagt: „Wir sehen ein großes Potenzial für größere Hubarbeitsbühnen in Indien. Wir haben unsere erste gebrauchte Bronto im Jahr 2016 nach einer langen und gründlichen Studie gekauft und haben jetzt zwei neue S70XDTs zur Verstärkung unserer Flotte erworben.“ ↓







## Bühnenhersteller

|                                      |  |
|--------------------------------------|--|
| AB Lift GmbH & Co. KG                | <a href="http://www.ab-lift.com">www.ab-lift.com</a>                         |
| AIRO by Tigieffe S.r.l.              | <a href="http://www.airo.com">www.airo.com</a>                               |
| Alimak Hek                           | <a href="http://www.alimakhek.com">www.alimakhek.com</a>                     |
| Altrex B.V.                          | <a href="http://www.altrex.com">www.altrex.com</a>                           |
| Böcker Maschinenwerke GmbH           | <a href="http://www.boecker.de">www.boecker.de</a>                           |
| Bronto                               | <a href="http://www.brontoskylift.com">www.brontoskylift.com</a>             |
| C.M.C. Srl                           | <a href="http://www.cmclift.com">www.cmclift.com</a>                         |
| COMET                                | <a href="http://www.officinecomet.it/en">www.officinecomet.it/en</a>         |
| DENKA-LIFT                           | <a href="http://www.rothlehner.de">www.rothlehner.de</a>                     |
| Dingli                               | <a href="http://www.cndingli.com">www.cndingli.com</a>                       |
| Dino Lift                            | <a href="http://www.dinolift.com">www.dinolift.com</a>                       |
| Easy Lift srl                        | <a href="http://www.easy-lift.it">www.easy-lift.it</a>                       |
| Falcon Lifts                         | <a href="http://www.falconlifts.com">www.falconlifts.com</a>                 |
| France Elevateur                     | <a href="http://www.france-eleveur.de">www.france-eleveur.de</a>             |
| Genie Europe                         | <a href="http://www.genielift.com/de">www.genielift.com/de</a>               |
| GSR S.p.A                            | <a href="http://www.gsrspa.it">www.gsrspa.it</a>                             |
| Haulotte GmbH                        | <a href="http://www.haulotte.de">www.haulotte.de</a>                         |
| Hermann Paus Maschinenfabrik GmbH    | <a href="http://www.paus.de">www.paus.de</a>                                 |
| Hinowa Italien                       | <a href="http://www.hinowa.com">www.hinowa.com</a>                           |
| Holland Lift                         | <a href="http://www.hollandlift.com">www.hollandlift.com</a>                 |
| Hunan Sinoboom Intelligent Equipment | <a href="http://www.sinoboom.com">www.sinoboom.com</a>                       |
| Isoli                                | <a href="http://www.isoli.com">www.isoli.com</a>                             |
| Klaas                                | <a href="http://www.klaas.com">www.klaas.com</a>                             |
| Kreitzler Industriebühnen GmbH       | <a href="http://www.kreitzler.de">www.kreitzler.de</a>                       |
| Leguan Lifts Oy                      | <a href="http://www.leguanlifts.com">www.leguanlifts.com</a>                 |
| Manitou                              | <a href="http://www.manitou.com">www.manitou.com</a>                         |
| Niftylift                            | <a href="http://www.niftylift.com/de">www.niftylift.com/de</a>               |
| OIL&STEEL                            | <a href="http://www.oilsteel.com">www.oilsteel.com</a>                       |
| OMMELIFT                             | <a href="http://www.ommelift.com">www.ommelift.com</a>                       |
| Palfinger Platforms                  | <a href="http://www.palfinger-platforms.com">www.palfinger-platforms.com</a> |
| Palazzani Industrie S.p.A.           | <a href="http://www.palazzani.it">www.palazzani.it</a>                       |
| PB Lifttechnik GmbH                  | <a href="http://www.pbgmbh.de">www.pbgmbh.de</a>                             |
| RUTHMANN GmbH & Co. KG               | <a href="http://www.ruthmann.de">www.ruthmann.de</a>                         |
| Skyjack                              | <a href="http://www.Skyjack.com">www.Skyjack.com</a>                         |
| TEUPEN Maschinenbau GmbH             | <a href="http://www.teupen.com">www.teupen.com</a>                           |

## Neu- und Gebraucht Bühnen

|   |  |
|---|--|
| AFI-Resales                                       | <a href="http://www.afi-platforms.co.uk/afimachinesaleslist.asp">www.afi-platforms.co.uk/afimachinesaleslist.asp</a> |
| Ahern Deutschland                                 | <a href="http://www.aherndeutschland.de">www.aherndeutschland.de</a>   |
| AVV Arbeitsbühnen-Vertriebs- und Vermietungs GmbH | <a href="http://www.avvgmbh.de">www.avvgmbh.de</a>   |
| Bauscher Miet & Vertriebs GmbH & Co. KG           | <a href="http://www.bauscher-neustadt.com">www.bauscher-neustadt.com</a>   |
| Collé Rental & Sales                              | <a href="http://www.colle.eu">www.colle.eu</a>   |
| Dorn Lift GmbH                                    | <a href="http://www.dornlift.com">www.dornlift.com</a>   |
| Galizia S.n.c                                     | <a href="http://www.galiziagru.com">www.galiziagru.com</a>   |
| Haulotte GmbH                                     | <a href="http://www.haulotte.de">www.haulotte.de</a>   |
| Hematec Arbeitsbühnen                             | <a href="http://www.hematec-arbeitsbuehnen.de">www.hematec-arbeitsbuehnen.de</a>                                     |
| Hermann Paus Maschinenfabrik GmbH                 | <a href="http://www.paus.de">www.paus.de</a>   |
| Hinowa Deutschland                                | <a href="http://www.hinowa.de">www.hinowa.de</a>   |
| Holland Lift                                      | <a href="http://www.hollandlift.com">www.hollandlift.com</a>   |
| JLG Deutschland GmbH                              | <a href="http://www.jlg-deutschland.de">www.jlg-deutschland.de</a>   |
| Kunze   | <a href="http://www.kunze-buehnen.com">www.kunze-buehnen.com</a>   |
| Lifterz   | <a href="http://www.lifterz.co.uk">www.lifterz.co.uk</a>   |
| Maltech Arbeitsbühnen                             | <a href="http://www.maltech.com">www.maltech.com</a>   |
| Matlsa Deutschland                                | <a href="http://www.hebetechnik-wendel.de">www.hebetechnik-wendel.de</a>   |
| OMMELIFT  | <a href="http://www.ommelift.de">www.ommelift.de</a>   |
| Rothlehner Arbeitsbühnen                          | <a href="http://www.rothlehner.de">www.rothlehner.de</a>   |

|                        |  |
|------------------------|--|
| RUTHMANN GmbH & Co. KG | <a href="http://www.ruthmann.de">www.ruthmann.de</a>             |
| SkyAccess AG           | <a href="http://www.skyaccess.ch">www.skyaccess.ch</a>           |
| Skyworker Trade AG     | <a href="http://www.skyworkertrade.ch">www.skyworkertrade.ch</a> |
| UP - AG                | <a href="http://www.upag.ch">www.upag.ch</a>                     |
| Vertimac               | <a href="http://www.vertimac.com">www.vertimac.com</a>           |
| W.Schnitger GmbH       | <a href="http://www.w-schnitger.de">www.w-schnitger.de</a>       |

## Bühnenvermietung

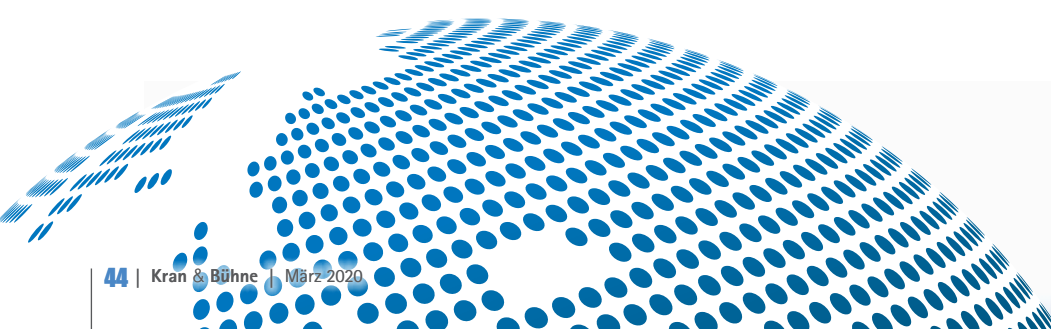
|  |  |
|--|--|
| Arbeitsbühnen bundesweit                       | <a href="http://www.partnerlift.com">www.partnerlift.com</a>   |
| AVS SYSTEM LIFT AG                             | <a href="http://www.systemlift.de">www.systemlift.de</a>   |
| Bauscher Miet & Vertriebs GmbH & Co. KG        | <a href="http://www.bauscher-neustadt.com">www.bauscher-neustadt.com</a>                               |
| Collé Rental & Sales                           | <a href="http://www.colle.eu">www.colle.eu</a>   |
| Dorn Lift GmbH                                 | <a href="http://www.dornlift.com">www.dornlift.com</a>   |
| Drammen Lifttutleie AS                         | <a href="http://www.drammenlift.no">www.drammenlift.no</a>   |
| Arbeitsbühnenverleih Drumann                   |  |
| Fahrzeugbau Drumann GmbH                       | <a href="http://www.arbeitsbuehnen-drumann.de">www.arbeitsbuehnen-drumann.de</a>                       |
| Felbermayr Transport- und Hebetchnik           | <a href="http://www.felbermayr.cc">www.felbermayr.cc</a>   |
| HAB Engineering GmbH - Vermietung an Vermieter | <a href="http://www.hab-sales.com">www.hab-sales.com</a>   |
| HMT AG   | <a href="http://www.hmtag.ch">www.hmtag.ch</a>   |
| Hüffermann Krandienst GmbH                     | <a href="http://www.hueffermann.com/mieten/arbeitsbuehne">www.hueffermann.com/mieten/arbeitsbuehne</a> |
| INDUMA-Rent/Stuttgart                          | <a href="http://www.induma-rent.com">www.induma-rent.com</a>   |
| Kunze Vermietung und Service GmbH              | <a href="http://www.kunze-buehnen.com">www.kunze-buehnen.com</a>                                       |
| Maltech Arbeitsbühnen                          | <a href="http://www.maltech.com">www.maltech.com</a>   |
| SCHMID Hebebühnenverleih GmbH                  | <a href="http://www.schmid-hv.de">www.schmid-hv.de</a>   |
| Schmidt GmbH & Co.                             |  |
| Hubarbeitsbühnenvermietung KG                  | <a href="http://www.schmidt-info.de">www.schmidt-info.de</a>   |
| UP - AG  | <a href="http://www.upag.ch">www.upag.ch</a>   |
| Wagert   | <a href="http://www.wagert.com">www.wagert.com</a>   |
| WS-Skyworker AG                                | <a href="http://www.ws-skyworker.ch">www.ws-skyworker.ch</a>   |

## Bühnenvermietung von Spezial- und Nischengeräten

|                   |  |
|-------------------|--|
| Special Equipment | <a href="http://www.special-equipment.eu">www.special-equipment.eu</a> |
|-------------------|--|

## Kranhersteller

|                                   |  |
|-----------------------------------|--|
| BBL Cranes GmbH                   | <a href="http://www.bbl-baumaschinen.de">www.bbl-baumaschinen.de</a>   |
| Böcker Maschinenwerke GmbH        | <a href="http://www.boecker.de">www.boecker.de</a>                     |
| Comansa                           | <a href="http://www.comansa.com">www.comansa.com</a>                   |
| Conmac/Maeda                      | <a href="http://www.minikrane.de">www.minikrane.de</a>                 |
| Effer                             | <a href="http://www.effer.it">www.effer.it</a>                         |
| Gru Comedil S.r.l                 | <a href="http://www.terex.com">www.terex.com</a>                       |
| Hermann Paus Maschinenfabrik GmbH | <a href="http://www.paus.de">www.paus.de</a>                           |
| Hoeflon Compact Cranes            | <a href="http://www.hoeflon.com">www.hoeflon.com</a>                   |
| Jekko                             | <a href="http://www.jekko.it/de">www.jekko.it/de</a>                   |
| JMG Cranes                        | <a href="http://www.jmgcranes.com">www.jmgcranes.com</a>               |
| Klaas                             | <a href="http://www.klaas.com">www.klaas.com</a>                       |
| Kobelco                           | <a href="http://www.kobelcocm-global.com">www.kobelcocm-global.com</a> |
| Liebherr                          | <a href="http://www.liebherr.com">www.liebherr.com</a>                 |
| Manitowoc                         | <a href="http://www.manitowoccranes.com">www.manitowoccranes.com</a>   |
| Ormig                             | <a href="http://www.pickandcarry.com">www.pickandcarry.com</a>         |
| Palfinger                         | <a href="http://www.palfinger.de">www.palfinger.de</a>                 |
| Raimondi Cranes                   | <a href="http://www.raimondi.co">www.raimondi.co</a>                   |
| R&B Minikrane                     | <a href="http://www.rb-minikrane.de">www.rb-minikrane.de</a>           |
| Tadano                            | <a href="http://www.tadano.com">www.tadano.com</a>                     |
| Terex Demag GmbH                  | <a href="http://www.terexcranes.com">www.terexcranes.com</a>           |
| Unic Minikrane                    | <a href="http://www.minikran.de">www.minikran.de</a>                   |



## Neu- und Gebrauchtcrane

|                                   |  |
|-----------------------------------|--|
| Aklin Servicetec AG (Klaas CH)    | <a href="http://www.servicetec.ch">www.servicetec.ch</a>                     |
| Hermann Paus Maschinenfabrik GmbH | <a href="http://www.paus.de">www.paus.de</a>                                 |
| Hüffermann Krandienst GmbH        | <a href="http://www.hueffermann.com/verkauf">www.hueffermann.com/verkauf</a> |
| Klaas                             | <a href="http://www.klaas.com">www.klaas.com</a>                             |
| London Tower Cranes               | <a href="http://www.londontowercranes.co.uk">www.londontowercranes.co.uk</a> |
| M. Stemick                        | <a href="http://www.stemick-kran.de">www.stemick-kran.de</a>                 |
| Mini & Mobile Cranes Körner GmbH  | <a href="http://www.unic-mobilecranes.de">www.unic-mobilecranes.de</a>       |

## Kranvermietung

|                                      |  |
|--------------------------------------|--|
| Aklin Servicetec AG (Klaas CH)       | <a href="http://www.servicetec.ch">www.servicetec.ch</a>                     |
| Felbermayr Transport- und Hebeteknik | <a href="http://www.felbermayr.cc">www.felbermayr.cc</a>                     |
| Hüffermann Krandienst GmbH           | <a href="http://www.hueffermann.com">www.hueffermann.com</a>                 |
| Klaas                                | <a href="http://www.klaas.com">www.klaas.com</a>                             |
| London Tower Cranes                  | <a href="http://www.londontowercranes.co.uk">www.londontowercranes.co.uk</a> |
| Schmidbauer GmbH & Co. KG            | <a href="http://www.schmidbauer-gruppe.de">www.schmidbauer-gruppe.de</a>     |
| Scholpp                              | <a href="http://www.scholpp.de">www.scholpp.de</a>                           |

## Kranvermietung Minikrane

|           |  |
|-----------|--|
| Nellos AG | <a href="http://www.nellos.ch">www.nellos.ch</a> |
|-----------|--|

## Kran- und Ausleger Reparaturen

|                         |  |
|-------------------------|--|
| BIMAT GmbH              | <a href="http://www.bimat.com">www.bimat.com</a>             |
| Rusch Kraantechnik b.v. | <a href="http://www.cranerepair.com">www.cranerepair.com</a> |

## Mobilkran- und Arbeitsbühnenreparaturen

|                  |  |
|------------------|--|
| W.Schnitger GmbH | <a href="http://www.w-schnitger.de">www.w-schnitger.de</a> |
|------------------|--|

## Teleskoplader neu und gebraucht

|   |  |
|---|--|
| Ahern Deutschland                       | <a href="http://www.aherndeutschland.de">www.aherndeutschland.de</a>     |
| Bauscher Miet & Vertriebs GmbH & Co. KG | <a href="http://www.bauscher-neustadt.com">www.bauscher-neustadt.com</a> |
| Collé Rental & Sales                    | <a href="http://www.colle.eu">www.colle.eu</a>                           |
| Riwal                                   | <a href="http://www.riwal.com/used">www.riwal.com/used</a>               |

## Transportfahrzeuge

|                                       |  |
|---------------------------------------|--|
| BEKO Trucks GmbH                      | <a href="http://www.beko-trucks.com">www.beko-trucks.com</a>   |
| Hüffermann Krandienst GmbH            | <a href="http://www.hueffermann.com/kran-und-schwerlastlogistik/schwertransporte">www.hueffermann.com/kran-und-schwerlastlogistik/schwertransporte</a> |
| Transportunternehmen Klaus Rundt GmbH | <a href="http://www.klaus-rundt.de">www.klaus-rundt.de</a>   |

## Hersteller Hebezeuge

|            |  |
|------------|--|
| BIMAT GmbH | <a href="http://www.bimat.com">www.bimat.com</a> |
|------------|--|

## Sonstige Liftsysteme

|              |  |
|--------------|--|
| Krah         | <a href="http://www.lift-systems.de">www.lift-systems.de</a>   |
| Lift Systems | <a href="http://www.lift-systems.com">www.lift-systems.com</a> |

## Bauaufzüge

|                                   |  |
|-----------------------------------|--|
| Hermann Paus Maschinenfabrik GmbH | <a href="http://www.paus.de">www.paus.de</a>     |
| GEDA-Dechentreiter GmbH & Co. KG  | <a href="http://www.geda.de">www.geda.de</a>     |
| Klaas                             | <a href="http://www.klaas.com">www.klaas.com</a> |

## Ersatzteile und Kundendienst

|                                     |  |
|-------------------------------------|--|
| AB Technical Services GmbH & Co. KG | <a href="http://www.techserv.de.eu">www.techserv.de.eu</a>                     |
| Amerparts GmbH                      | <a href="http://www.amerparts.de">www.amerparts.de</a>                         |
| Banner GmbH                         | <a href="http://www.bannerbatterien.com">www.bannerbatterien.com</a>           |
| BIMAT GmbH                          | <a href="http://www.bimat.com">www.bimat.com</a>                               |
| Davis Access Platforms              | <a href="http://www.davisaccessplatforms.com">www.davisaccessplatforms.com</a> |
| IPS UK                              | <a href="http://www.ipspartsonline.com">www.ipspartsonline.com</a>             |
| Lift-Manager                        | <a href="http://www.lift-manager.de">www.lift-manager.de</a>                   |
| PIRTEK 24h-HydraulikService         | <a href="http://www.pirtek.de">www.pirtek.de</a>                               |
| RUTHMANN GmbH & Co. KG              | <a href="http://www.ruthmann.de/service">www.ruthmann.de/service</a>           |
| SPS Schmidt Parts Supply            | <a href="http://www.sps-bhv.de">www.sps-bhv.de</a>                             |
| TVH - Group Thermote & Vanhalst     | <a href="http://www.tvh.be">www.tvh.be</a>                                     |
| Vertimac                            | <a href="http://www.vertimac.com">www.vertimac.com</a>                         |

## Konstruktion und Komponenten

|                                   |  |
|-----------------------------------|--|
| BIMAT GmbH                        | <a href="http://www.bimat.com">www.bimat.com</a>                           |
| Ferro Umformtechnik GmbH & Co. KG | <a href="http://www.ferro-umformtechnik.de">www.ferro-umformtechnik.de</a> |

## Steuerungssysteme

|                                   |  |
|-----------------------------------|--|
| 3B6 GmbH                          | <a href="http://www.3b6.de">www.3b6.de</a>           |
| MOBA Mobile Automation AG         | <a href="http://www.moba.de">www.moba.de</a>         |
| WIKI Mobile Control GmbH & Co. KG | <a href="http://www.wika-mc.com">www.wika-mc.com</a> |

## Baustellen- & Verkehrssicherung

|                            |  |
|----------------------------|--|
| Hüffermann Krandienst GmbH | <a href="http://www.hueffermann.com/kran-und-schwerlastlogistik/baustellen-und-verkehrssicherung">www.hueffermann.com/kran-und-schwerlastlogistik/baustellen-und-verkehrssicherung</a> |
|----------------------------|--|

## Arbeitssicherheit / Arbeitsmedizin

|   |  |
|---|--|
| IPAF  | <a href="http://www.ipaf.org">www.ipaf.org</a> |
| VDBUM Verband der Baumaschinen-Ingenieure und -Meister e.V. | <a href="http://www.vdbum.de">www.vdbum.de</a> |

## Baggermatrizen

|       |  |
|-------|--|
| Welex | <a href="http://www.welex.nl">www.welex.nl</a> |
|-------|--|

## Abstützplatten und mobile Zufahrtswege

|                            |  |
|----------------------------|--|
| Hüffermann Krandienst GmbH | <a href="http://www.hueffermann.com">www.hueffermann.com</a> |
| Nolim                      | <a href="http://www.nolim.eu">www.nolim.eu</a>               |

## Raupenkrane / SPMT / Spezial Lift & Transport Equipment

|                            |  |
|----------------------------|--|
| Wagenborg Nedlift B.V., NL | <a href="http://www.wagenborg.com">www.wagenborg.com</a> |
| Wagenborg GmbH, D          | <a href="http://www.wagenborg.de">www.wagenborg.de</a>   |

## Finanz- und Versicherungswesen

|                                       |  |
|---------------------------------------|--|
| Gossler, Gobert & Wolters             | <a href="http://www.ggw-arbeitsbuehnen.de">www.ggw-arbeitsbuehnen.de</a> |
| FM LeasingPartner GmbH                | <a href="http://www.fm-leasingpartner.de">www.fm-leasingpartner.de</a>   |
| Mornweg Versicherungsmakler GmbH      | <a href="http://www.Mornweg.info">www.Mornweg.info</a>                   |
| N.K. FINANCE Versicherungsmakler e.K. | <a href="http://www.kranversicherungen.de">www.kranversicherungen.de</a> |
| TARGO Commercial Finance              | <a href="http://www.targocf.de">www.targocf.de</a>                       |

## Kran- und Bühnen-Finanzierungen

|                 |  |
|-----------------|--|
| Brühler Bank eG | <a href="http://www.bruehlerbank.de">www.bruehlerbank.de</a> |
|-----------------|--|

## Leasing und Mietkauf

|                  |  |
|------------------|--|
| KLB LEASING GmbH | <a href="http://www.klb-leasing.de">www.klb-leasing.de</a> |
|------------------|--|

## Software

|                          |  |
|--------------------------|--|
| Haubold                  | <a href="http://www.haubold-afd.de">www.haubold-afd.de</a>               |
| inspHire Ltd             | <a href="http://www.inspHire.com">www.inspHire.com</a>                   |
| Logis GmbH               | <a href="http://www.logisgmbh.de">www.logisgmbh.de</a>                   |
| Matusch GmbH             | <a href="http://www.matusch.de">www.matusch.de</a>                       |
| MCS Rental Software GmbH | <a href="http://www.mcsrentalsoftware.com">www.mcsrentalsoftware.com</a> |

## Black-Box Systems

|                              |  |
|------------------------------|--|
| COGNID Telematik GmbH        | <a href="http://www.cognid.de">www.cognid.de</a>               |
| Elecdatra GmbH               | <a href="http://www.elecdatra.de">www.elecdatra.de</a>         |
| ingedis GmbH                 | <a href="http://www.LiftLog.de">www.LiftLog.de</a>             |
| Rösler Software-Technik GmbH | <a href="http://www.minidat.de">www.minidat.de</a>             |
| Trackunit GmbH               | <a href="http://www.trackunit.com/de">www.trackunit.com/de</a> |

## Factoring

|                  |  |
|------------------|--|
| KLB LEASING GmbH | <a href="http://www.klb-factoring.de">www.klb-factoring.de</a> |
|------------------|--|

## Jobbörse

|           |  |
|-----------|--|
| 12hoist4u | <a href="http://www.12hoist4u.com">www.12hoist4u.com</a> |
|-----------|--|

# Fehlt Ihr Unternehmen???

Der Eintrag in unserem Online Adressbuch mit **direktem Link** zu Ihrer Website und einer **Auflistung** in der Kran & Bühne kostet Sie nur 200,- Euro für ein ganzes Jahr. Und der schnellste Weg zu Ihrem Eintrag führt Sie über:

Karlheinz Kopp | Tel.: +49 (0) 761 897866 0 | Email: [info@vertikal.net](mailto:info@vertikal.net)





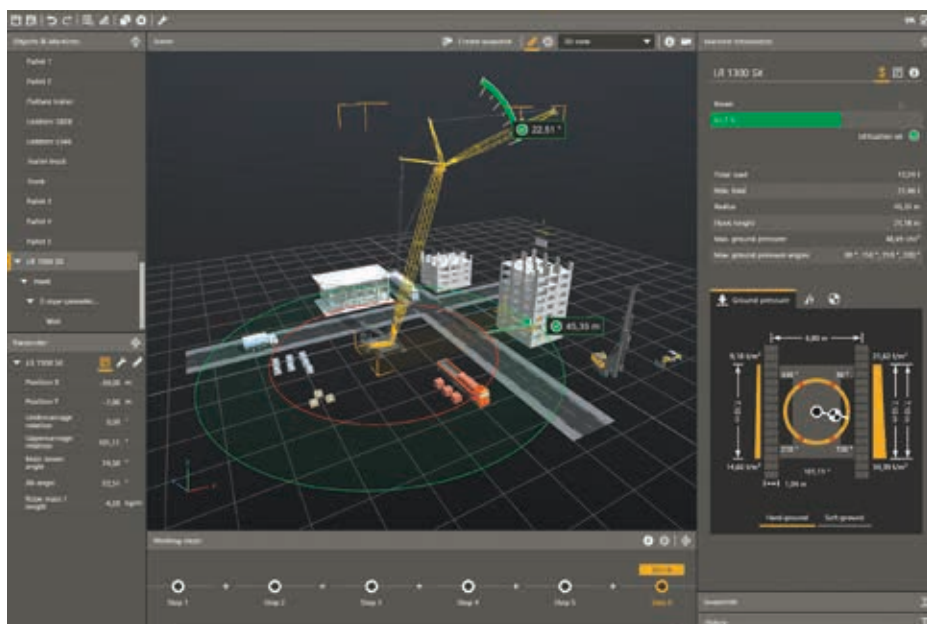
## Richtiges Öl, weniger Lärm?

Shell hat eigens für die Mobilhydraulik im Bausektor ein Hydrauliköl entwickelt, das auf der Gas-to-Liquids-Technologie (GTL) basiert und mit speziell auf GTL abgestimmten Additiven formuliert worden sei, heißt es. Mit dem „Shell Tellus S4 VE“ lassen sich laut Hersteller im besten Fall: erstens längere Ölwechselintervalle in Baumaschinen erzielen, zweitens

die Geräuschemissionen im laufenden Betrieb um bis zu 5,5 Prozent reduzieren und drittens die Produktivität der Maschinen um bis zu 6 Prozent verbessern. Und viertens lasse sich der Energieverlust von Hydraulikpumpen um bis zu 21 Prozent senken. Dies hätten spezielle Testreihen am *Milwaukee School of Engineering Fluid Power Institute* ergeben.

## Crane Planner 2.0

Zeitgemäße Hubplanung für individuelle Lastfälle, das bietet Liebherr's neues Tool namens Crane Planner 2.0. Insbesondere bei schwierigen Einsatzbedingungen – Platzmangel, heikler Boden, begrenzte Traglast – hilft der Crane Planner 2.0 bei der Auswahl der richtigen Ausrüstung für den jeweiligen Hub. Er kombiniert sehr detaillierte, interaktive 3D-Modelle mit allen relevanten Planungsdaten, basierend auf der Lastmomentbegrenzung (LMB) der entsprechenden Maschine. Diese Kombination hebt das Tool von konventionellen Hubplanungen mittels CAD-Applikationen ab. Ändert man die Krangeometrie, so werden alle Planungsdaten umgehend neu berechnet. Am Ende der Planung lässt sich das Ergebnis einfach und übersichtlich als Report ausdrucken oder über die Cloud mit anderen Personen teilen.



## Seile im Griff haben

Fachmännisch spleißen – wie geht das? Genau das erklärt anschaulich ein Buch der Firma Seilflechter. Schon die alten Ägypter haben ihre Seile gespleißt. Auch sie benötigten feste und unlösliche Seilverbindungen, um die Segel zu setzen und ihre Boote festzumachen. Das Spleißen sorgt für eine einzigartige Verbindung, die durch Reibung und Selbsthemmung zwischen den verbundenen Seilstücken entsteht. Das Einsteigerbuch vermittelt die Grundkenntnisse des

fachgerechten Spleißens, und das in drei Sprachen: Deutsch, Englisch und Niederländisch. Egal ob dreischäftiges Tauwerk, Kern-Mantelgeflechte, richtiges Takling oder Novoleen-Hohlspleiße – hier bekommt man es erklärt. Das Werk, herausgegeben von Andreas Halle, ist ab April für 12,90 Euro im Buchhandel erhältlich (ISBN: 978-3-8669-6800-4).

## Neue Wegaufnehmer

Der schwäbische Messtechnikhersteller Novotechnik hat eine neue Positionssensor-Serie für Mobilhydraulik und Maschinenbau auf den Markt gebracht. Die Wegaufnehmer der Baureihe TM1 wurden entwickelt für die Positionserfassung direkt im Druckbereich von Hydraulik- oder Pneumatikzylindern. Sie erfassen Position

und Geschwindigkeit bei mobilen Arbeitsmaschinen auch in rauen Umgebungsbedingungen mit einer Auflösung von 0,1 mm. Die Nachfolger der bewährten Baureihe TIM eignen sich für

Messlängen bis 2.000 mm und sind optimiert für den Einsatz in Anwendungen mit höchsten EMV-Anforderungen. Das Messsignal kann als analoges Strom- oder Spannungssignal oder über Feldbusschnittstellen (CANopen, CAN SAE J1939) ausgegeben werden. Sie lassen sich per Steckverbindung einbauen – ganz ohne Löten, Crimpen oder Schrauben.



## Inserieren Sie hier!

Inserieren Sie in der Rubrik Marktplatz von **Kran & Bühne** und erreichen Sie damit Käufer und Benutzer von Kranen und Arbeitsbühnen und verwandten Dienstleistungen in Deutschland, Österreich, Belgien und der Schweiz.



**Kleinanzeigenverkauf**  
Karlheinz Kopp  
Tel: (0761) 89 78 66-0  
Fax: (0761) 89 78 66 14  
E-mail: [info@vertikal.net](mailto:info@vertikal.net)



**Werbematerial + Kopien**  
von Inseraten bitte an:  
**Vertikal Verlag**  
Sundgaullee 15 (1. OG)  
D-79114 Freiburg  
Email: [info@vertikal.net](mailto:info@vertikal.net)


**KRAN&BÜHNE**

**MULTITEL TILA**  
Werksvertragspartner seit 1973  
Verkauf gebrauchter **MULTITEL** Bühnen  
Reparatur, Service, Ersatzteile, UVV  
Multitel - Tila GmbH, Ringbahnstraße 126, 12103 Berlin,  
[www.multitel-tila.de](http://www.multitel-tila.de), e-mail: [info@multitel-tila.de](mailto:info@multitel-tila.de), Tel.: 030-683 00 00

**BEKO-TRUCKS.com**

**E.P.O.S.**  
Einsatz-, Planungs- und Organisations-System

**E.P.O.S. Kurzvideo anschauen**

**DIE SOFTWARE FÜR DIE GESAMTE SCHWERLASTBRANCHE**

**E.P.O.S.** ist ein modulares Software-System, das speziell für Kran- und Arbeitsbühnenvermieter sowie für Schwertransportunternehmen entwickelt und optimiert wurde. Sie steuern mit **E.P.O.S.** Ihren gesamten Auftragsdurchlauf. Ein permanenter Zugriff auf alle Daten entlastet Sie in Ihrer täglichen Arbeit.

**MODULAR INDIVIDUELL ANPASSUNGSFÄHIG**

**MATUSCH** Branchensoftware - Entwicklung  
Wassergasse 11 | 96450 Coburg | [info@matusch.de](mailto:info@matusch.de)  
Telefon +49 9561 8194-0 | [www.matusch.de](http://www.matusch.de)

**www.Vertikal.net / Vermieter**

Stellen  
& markt

**KRAN&BÜHNE**



## Spezialist für Teleskop- stapler- Reparaturen

einschließlich  
Gutachterservice

**INDUMA**  
Rent  
... the rental experts



INDUMA-Rent – Stuttgart – Tel. 0711 90 12 100 . info@induma-rent.com

## Werbung wirkt!



Ihr Anzeigenberater **Karlheinz Kopp** steht Ihnen gerne  
zur Verfügung. Rufen Sie an: (07 61) 89 78 6615

# KRAN & BÜHNE

Das Magazin für Kran- & Arbeitsbühnen-Anwender



**BIMAT**  
bimat.com



**Krannormteile · Seilrollen  
Unterflaschen · Lamellenhaken  
Sonderlösungen**

MADE IN GERMANY

Fon +49 5205 9998-0 · sales@bimat.com · www.bimat.com

## LONDON TOWER CRANES



### ALL CRANES AVAILABLE

Luffing & Saddle Jibs



Jost

Saez



Yongmao



Comedil



Worldwide Sales

Nationwide Hire

Spare Parts Supply

Maintenance & Technical Support

4 Elstree Way, Borehamwood, Hertfordshire, WD6 1RN

Tel: 020 8327 4060 - Fax: 020 8236 9391

sales@londontowercranes.co.uk

Web: www.londontowercranes.co.uk



**Hinowa**

**DORN**  
ARBEITSBÜHNEN



## FÜR PROFIS – Arbeitshöhen von 15 bis 33 Meter



**FLEXIBLES ARBEITEN**  
jederzeit einsetzbar



**VIELSEITIGER PARTNER**  
im Innen- und Außenbereich



**WIRTSCHAFTLICH EFFIZIENT**  
spart Zeit und Geld



**VOLL LEISTUNGSFÄHIG**  
kompakt, zuverlässig,  
einfache Bedienung

www.hinowa.de

T +43 5574 73688  
www.dornlift.com



The world authority  
in powered access

**HEAD OF TECHNICAL  
& SAFETY**



[www.ipaf.org](http://www.ipaf.org)

The International Powered Access Federation (IPAF) is a not for profit organisation that promotes the safe and effective use of powered access. With over 1400 members worldwide, we have offices in several countries and headquarters in the United Kingdom.

We are now looking for a strong Head of Technical & Safety to ensure that IPAF's resources and existing structures are best used to constantly raise safety standards in the powered access industry worldwide. Your main focus and responsibility will be to champion safety in the powered access industry.

To do this you will need a thorough understanding of health and safety standards, technical standards, operational matters and an ability to work with highly motivated individuals from the industry. The successful applicant will have commercial and operational awareness gained by working at a senior level in a similar market. You will demonstrate a passion for health and safety and a desire to make a positive impact on the powered access sector.

The successful candidate will be based full-time in our modern offices in Cumbria, reporting to the CEO. Some international travel will be required in the role, so you need to be flexible in your approach to working hours. IPAF offers generous employee benefits and the salary for this senior role will be commensurate with experience.

---

Interested? Please send a letter of application and CV to Kay Howard, HR Business Partner via email at [jobs@ipaf.org](mailto:jobs@ipaf.org). Applications must be received by 5.00 pm on 14 March 2020. Further information about the position can be found at [www.ipaf.org/jobs](http://www.ipaf.org/jobs)



**Wir suchen Sie als**  
**Servicemonteur (m/w/d)**  
**für den internationalen Service**

**oder im Raum Bremen als**  
**Servicemonteur (m/w/d)**  
**für unseren mobilen SERVICEpoint**

Jetzt informieren und bewerben! [www.ruthmann.de/stellenangebote](http://www.ruthmann.de/stellenangebote)



**RUTHMANN**  
professionals at work

**Ruthmann GmbH & Co. KG**  
Ruthmannstraße 4  
48712 Gescher-Hochmoor  
**Ansprechpartnerin**  
Christa Kappenhagen  
E-Mail: [jobs@ruthmann.de](mailto:jobs@ruthmann.de)  
Telefon: +49 2863 204-255

# FÜR UNS IST NICHTS ZU SCHWER, EGAL WOHN!

LANDVERKEHRE — PROJEKT- UND SCHWERTRANSPORTE — ÜBERSEEVERKEHRE



CARGOTRANS (Bremen) GmbH • Konsul-Smidt-Straße 8H • D-28217 Bremen  
Fon +49 421 38 76 10 • [info@cargotransbremen.de](mailto:info@cargotransbremen.de)

[www.cargotransbremen.de](http://www.cargotransbremen.de)







#### ÜBER KILOUTOU

Als drittgrößter Vermieter Europas und Hauptakteur in der Gerätevermietung in Frankreich bietet die Kiloutou Gruppe Produkt- und Servicelösungen für einen breit gefächerten Kundenkreis an: nationale Key Accounts, Bauunternehmen, Handwerker, Gemeinden und öffentliche Verwaltungen, Industriebetriebe, Dienstleister, KMU. Mit dem größten Angebot des Marktes, das etwa 1.000 Referenzen und über 250.000 Maschinen umfasst, ist die Kiloutou Gruppe in verschiedenen Bereichen tätig: Arbeitsbühnen, Bau- und Erdbaumaschinen, Rohbau und Innenausbau, Nutzfahrzeuge und Eventausstattung.

## ABENTEUER VERÄNDERUNG



**WIR SUCHEN MITARBEITER\* DIE SICH „REINHÄNGEN“  
UND MIT UNS AUFSTEIGEN WOLLEN. \*(M/W/D)**

**In einer wachstumsstarken Branche suchen wir neue Mitarbeiter\*, die mit uns gemeinsam und engagiert an dem Projekt KILOUTOU in DEUTSCHLAND mitarbeiten.**

Mit der Vermietung von Arbeitsbühnen, Stapler und Baumaschinen wollen wir unser Geschäft weiter ausbauen und der führende Anbieter im Bereich der Gerätevermietung werden. Gestalten Sie mit uns gemeinsam erfolgreich Ihre Zukunft!

Alle Informationen über uns finden Sie unter [kiloutou.de](http://kiloutou.de)

**➤➤➤➤➤➤ [www.kiloutou.de/karriere](http://www.kiloutou.de/karriere)**

# Technisch ungeschlagen – HELIX 1205!



einfach näher dran.

5,15 m Reichweite bei 0,98 m Spurbreite

**[www.hematec-arbeitsbuehnen.de](http://www.hematec-arbeitsbuehnen.de)**

HEMATEC-Arbeitsbühnen GmbH · Bärnsdorfer Straße 179 · 01127 Dresden  
Phone (+49)(0)351 / 89 75 50-533 · Fax (+49)(0)351 / 89 75 50-55 · [info@hematec-online.de](mailto:info@hematec-online.de)



# MAGNI: ERFAHRUNG, ZUVERLÄSSIGKEIT UND VIELSEITIGKEIT



## RTH 6.21 SH

**Alle SH-Modelle zwischen 21-51 m sind serienmäßig ausgestattet mit:**

- Stufe V-Motoren mit Dieselpartikel- filter und AdBlue
- Liebherr Drehantriebe
- 10 Zoll-Touch Displays
- MyMagni Telematik
- Funkfernsteuerung
- Überdruckkabine mit Klimaanlage und Heizung
- RFID Chip mit automatischer Anbaugeräteerkennung
- 1 Tonne mehr Traglast zwischen 21-26 m SH-Modellen



Neue Modelle mit mehr Tragkraft:

**RTH 6.21 SH**  
**RTH 6.23 SH**  
**RTH 6.25 SH**  
**RTH 7.26 SH**

**Kontaktieren Sie uns und überzeugen Sie sich selbst!**



MAGNI Deutschland GmbH  
Mergenthalerstraße 27  
48268 Greven, Deutschland



+49 (0) 171 196 7411  
+49 (0) 2571 5404 261



a.reisch@magnideutschland.de  
www.magnith.com